



# BẢN TIN CHỨNG KHOÁN

Ngày 24/03/2026

## Tổng hợp xu hướng

Xu hướng	Ngắn hạn	Trung hạn	Dài hạn
VN-INDEX	↓	↓	↑
HNX-INDEX	↓	↓	↑

## Tóm tắt nội dung

**Xu hướng thị trường:** Vnindex ghi nhận phiên nỗ lực hồi phục trở lại hôm nay sau chuỗi giảm điểm mạnh liên tiếp. Xu hướng ngắn hạn vẫn đang giảm giá.

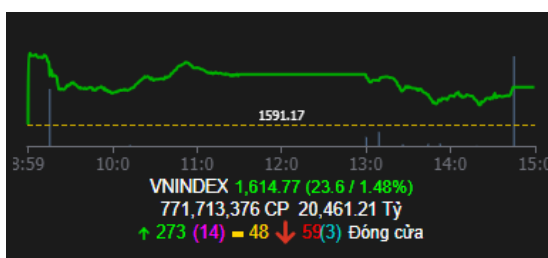
**Hành động:** Hạ tỷ trọng cổ phiếu về mức dưới 50%. Hạn chế bắt đáy cho đến khi tin hiệu cân bằng xuất hiện ở cả khung ngắn hạn và trung hạn

**Khuyến nghị:** Các cổ phiếu theo dõi gồm: HPG, DPM, DCM, BSR, HCM, VCI, PC1, PVS, PVD, GAS, GMD, HAH, FPT, TCB, CTG, BID, VHM, VIC và MWG.

## Thống kê Vnindex

Giao dịch khớp lệnh	HSX
<b>Giá trị đóng cửa</b>	1614.77
<b>% thay đổi</b>	1.48%
<b>KLGD (đơn vị)</b>	687,078,246
<b>% thay đổi</b>	-30.32%
<b>GTGD (Tỷ đồng)</b>	17,896
<b>% thay đổi</b>	-31.37%
<b>Số mã tăng (trần)</b>	273(14)
<b>Số mã đứng giá</b>	48
<b>Số mã giảm (sàn)</b>	59(3)

## Diễn biến Vnindex



## Góc nhìn thị trường

Chỉ số trái ngược hoàn toàn với các phiên trước đó, bật tăng điểm ngay từ sớm và duy trì đà tăng hết ngày. Kết lại, chỉ số ghi nhận phiên hồi phục sau chuỗi giảm điểm nhưng chưa quá tích cực khi giá đóng cửa vẫn ở mức thấp hơn mức trung bình trong ngày.

Vnindex tăng điểm nhẹ về cuối ngày với giá đóng cửa ở mức thấp hơn bình quân ngày cùng với thanh khoản suy giảm thấp hơn trung bình 20 phiên, cho thấy đây là một phiên hồi phục chưa quá tích cực. Đà hồi phục ghi nhận chủ động trong phiên nhưng áp lực bán tại các mức giá cao vẫn rất mạnh mẽ. Nhìn chung, chỉ số có phiên nỗ lực hồi phục hôm nay và kỳ vọng sẽ duy trì tiến lên kiểm tra lại vùng gap giảm được thiết lập trong phiên đầu tuần ngày hôm qua. Trong các phiên giao dịch sắp tới, chỉ số sẽ kiểm tra lại ngưỡng cân bằng cuối tuần trước đó xung quanh khu vực 1650 điểm.

Vnindex có phiên nỗ lực hồi phục đầu tiên sau chuỗi giảm điểm nhưng không quá tích cực. Chỉ số dự báo sẽ kiểm tra lại vùng gap giảm được thiết lập trong phiên đầu tuần.

## Nhận định Dòng cổ phiếu nổi bật:

- Nhóm ngành bảo hiểm hồi phục tích cực nhất phiên hôm nay, duy trì đà tăng giá so với cuối tuần trước đó
- Nhóm ngành BĐS tăng giá trở lại với đà tăng nổi bật ở các mã midcaps.

## Các cổ phiếu đáng chú ý

- Nhóm ngành bảo hiểm nổi bật với BVH, MIG và BIC.
- Nhóm ngành BĐS nổi bật với CEO, NLG và HDG.
- Nhóm vốn hóa lớn phân hóa phiên giao dịch hôm nay. Các mã giúp thị trường tăng điểm tốt nhất là VPB, CTG và TCB. Ngược lại, các mã làm thị trường giảm điểm nhiều nhất là VIC, PLX và TCX.



## DIỄN BIẾN DÒNG TIỀN

Thanh khoản giao dịch khớp lệnh toàn thị trường hôm nay suy giảm trở lại so với phiên trước đó. Độ rộng thị trường hôm nay ghi nhận nghiêng về số mã tăng điểm.

- Nhóm ngành BĐS tăng với CEO (+9.8%), NLG (+6.8%) và DX (+6.2%).
- Nhóm ngành bảo hiểm tăng với BVH (+6.9%), MIG (+6.9%) và BIC (+3.2%).

## GIAO DỊCH KHỐI NGOẠI

- Khối ngoại bán ròng 581.78 tỷ đồng trên sàn HSX ngày hôm nay. Các mã được mua ròng nhiều nhất trên sàn HSX là BSR và VCK với giá trị lần lượt là 157.25 tỷ đồng và 114.63 tỷ đồng. Chiều ngược lại, VIC và MWG bị bán ròng nhiều nhất trên HSX, tương ứng 147.90 tỷ và 147.43 tỷ VND.

## TIN TỨC NỔI BẬT

- Đối với kế hoạch kinh doanh năm 2026, BSR đặt mục tiêu doanh thu hợp nhất trên 154.140 tỷ đồng, tăng khoảng 7% so với năm 2025. Trong khi đó, lợi nhuận sau thuế dự kiến giảm 58%, đạt 2.162 tỷ đồng. Công ty cũng đặt chỉ tiêu sản lượng sản xuất và tiêu thụ khoảng 7,7 triệu tấn.
- VTP dự kiến phát hành hơn 51 triệu cổ phiếu cho cổ đông hiện hữu theo tỷ lệ 100:42, tương ứng cổ đông sở hữu 100 cổ phiếu sẽ được quyền mua thêm 42 cổ phiếu mới. Giá chào bán dự kiến là 10.000 đồng/cổ phiếu, qua đó ước tính huy động khoảng 511 tỷ đồng. Thời gian phân phối dự kiến trong vòng 90 ngày kể từ khi giấy chứng nhận có hiệu lực. Nếu đợt chào bán hoàn tất, vốn điều lệ của Viettel Post dự kiến tăng từ 1.217 tỷ đồng lên hơn 1.729 tỷ đồng
- HAG vừa có thông báo về việc điều chỉnh rút ngắn kỳ hạn thanh toán đối với lô trái phiếu được phát hành năm 2016. Ngày đáo hạn được thay đổi từ 30/12/2026 thành 26/3/2026, kì hạn 10 năm được rút ngắn xuống còn 3.373 ngày.
- Bộ Tài chính đang lấy ý kiến góp ý cho dự thảo Nghị quyết của Ủy ban Thường vụ Quốc hội về mức thuế bảo vệ môi trường đối với xăng dầu. Theo đề xuất của Bộ Tài chính, mức thuế bảo vệ môi trường đối với xăng dự kiến giảm từ 2.000 đồng xuống còn 1.000 đồng/lít. Tương tự, thuế với dầu diesel cũng được đề xuất giảm một nửa, từ 1.000 đồng còn 500 đồng/lít. Đối với nhiên liệu bay, cơ quan quản lý kiến nghị điều chỉnh mức thuế về 1.000 đồng/lít, thấp hơn 500 đồng so với mức hiện hành.
- Cục Quản lý và Phát triển thị trường trong nước (Bộ Công Thương) cho biết dù chịu tác động từ biến động giá năng lượng toàn cầu, nguồn cung xăng dầu trong nước vẫn được bảo đảm ổn định và mặt bằng giá bán lẻ duy trì ở mức thấp hơn đáng kể so với nhiều quốc gia trong khu vực nhờ công tác điều hành linh hoạt.
- Các chuyên gia phân tích thị trường cảnh báo, một cuộc xung đột kéo dài có thể làm xói mòn niềm tin vào đồng USD thông qua ba kênh chính: Rủi ro trực tiếp của các tập đoàn Mỹ tại Trung Đông, áp lực lạm phát do khủng hoảng năng lượng và những điểm yếu cấu trúc trong hệ thống tài chính Mỹ.



**THỐNG KÊ THỊ TRƯỜNG**
**TOP 5 TÁC ĐỘNG CHỈ SỐ**
**HSX**
**Tác động tăng**

Mã	Giá	Thay đổi	%	Tác động chỉ số	KLGD
VPB	25.3	1.3	5.2%	2.100	29,998,900
CTG	33.6	1.0	3.2%	1.730	6,410,500
TCB	29.9	1.0	3.3%	1.430	9,251,700
VCB	58.2	0.6	1.0%	1.060	4,332,300
MBB	25.6	0.6	2.4%	1.020	13,041,100

**Tác động giảm**

Mã	Giá	Thay đổi	%	Tác động chỉ số	KLGD
VIC	124.0	(1.6)	-1.3%	(2.610)	3,901,200
PLX	39.8	(1.2)	-3.0%	(0.320)	8,805,600
TCX	50.6	(0.2)	-0.4%	(0.100)	4,019,600
PGV	23.6	(0.4)	-1.7%	(0.100)	22,600
PVD	33.5	(0.8)	-2.3%	(0.090)	5,069,600

**HNX**

Mã	Giá	Thay đổi	%	Tác động chỉ số	KLGD
KSF	82.0	4.0	5.1%	2.120	33,000
IDC	44.7	2.3	5.4%	0.510	1,643,200
NVB	10.7	0.4	3.8%	0.460	125,300
CEO	15.7	1.4	9.7%	0.460	12,964,900
KSV	135.6	3.3	2.5%	0.410	29,200

Mã	Giá	Thay đổi	%	Tác động chỉ số	KLGD
NFC	60.6	(3.8)	-5.9%	(0.030)	4,100
SCG	64.2	(0.8)	-1.3%	(0.030)	23,300
VMS	54.0	(6.0)	-10.0%	(0.030)	1,000
MBV	16.3	(0.5)	-3.0%	(0.030)	4,400
NBC	10.8	(0.9)	-7.7%	(0.020)	485,500

**TOP 5 TĂNG (GIẢM) TOÀN THỊ TRƯỜNG  
(KLGD TB > 50,000, Giá > 10)**
**HSX**
**Tăng giá**

Mã	Giá	Thay đổi	%	KLGD
HVN	20.65	1.4	6.99%	1,232,900
PET	42.35	2.8	6.94%	912,300
HHS	11.55	0.8	6.94%	3,551,100
VVS	127.9	8.3	6.94%	548,200
PAC	26.2	1.7	6.94%	1,666,900

**Giảm giá**

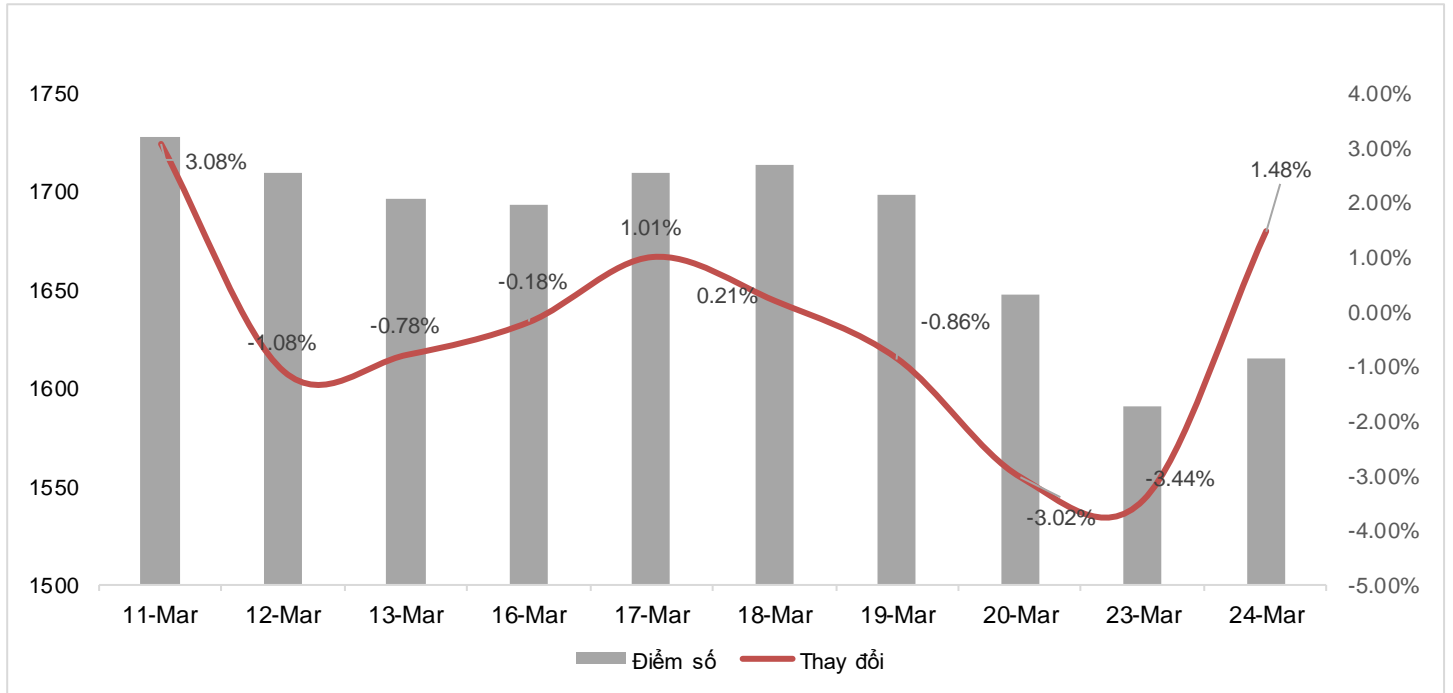
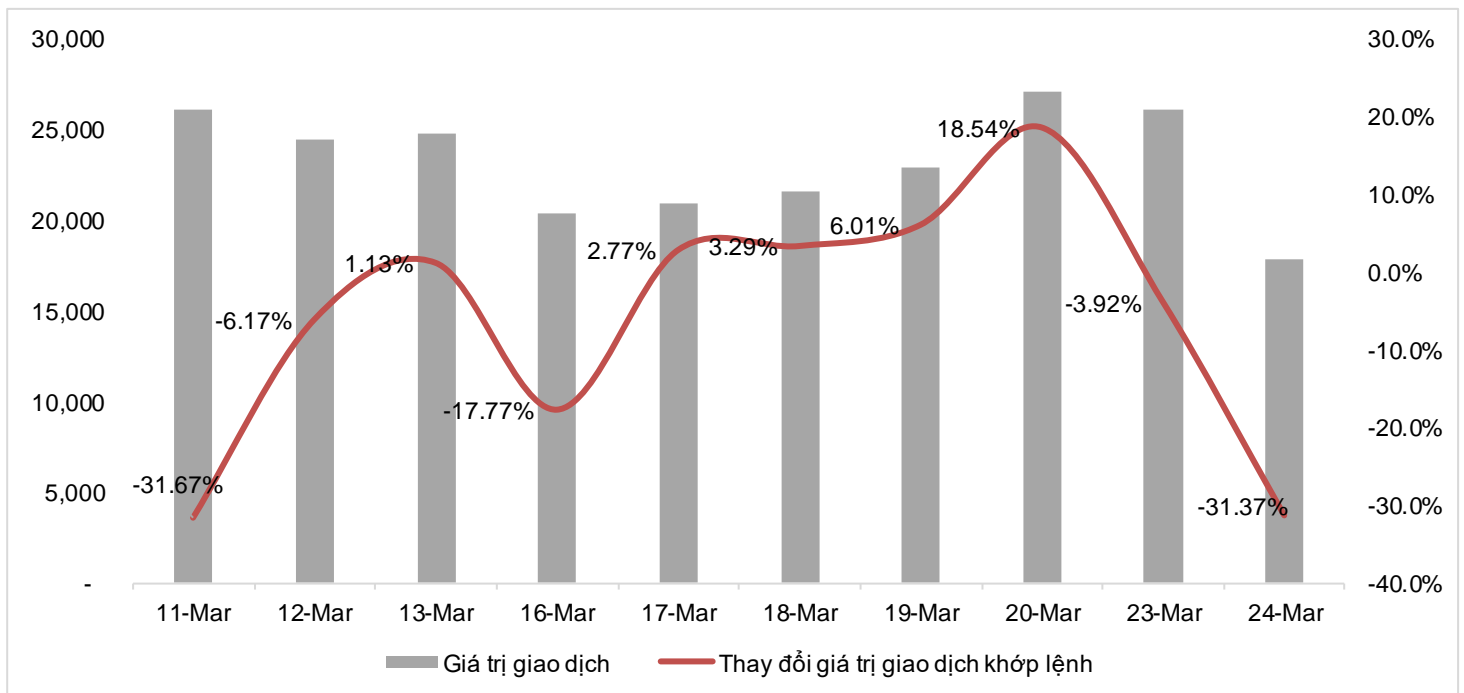
Mã	Giá	Thay đổi	%	KLGD
NO1	6.06	(0.5)	-6.91%	123,600
TNT	8.4	(0.4)	-4.55%	117,500
BFC	52	(1.7)	-3.17%	189,800
TSA	16.1	(0.5)	-3.01%	519,700
KDC	48.05	(1.5)	-2.93%	109,700

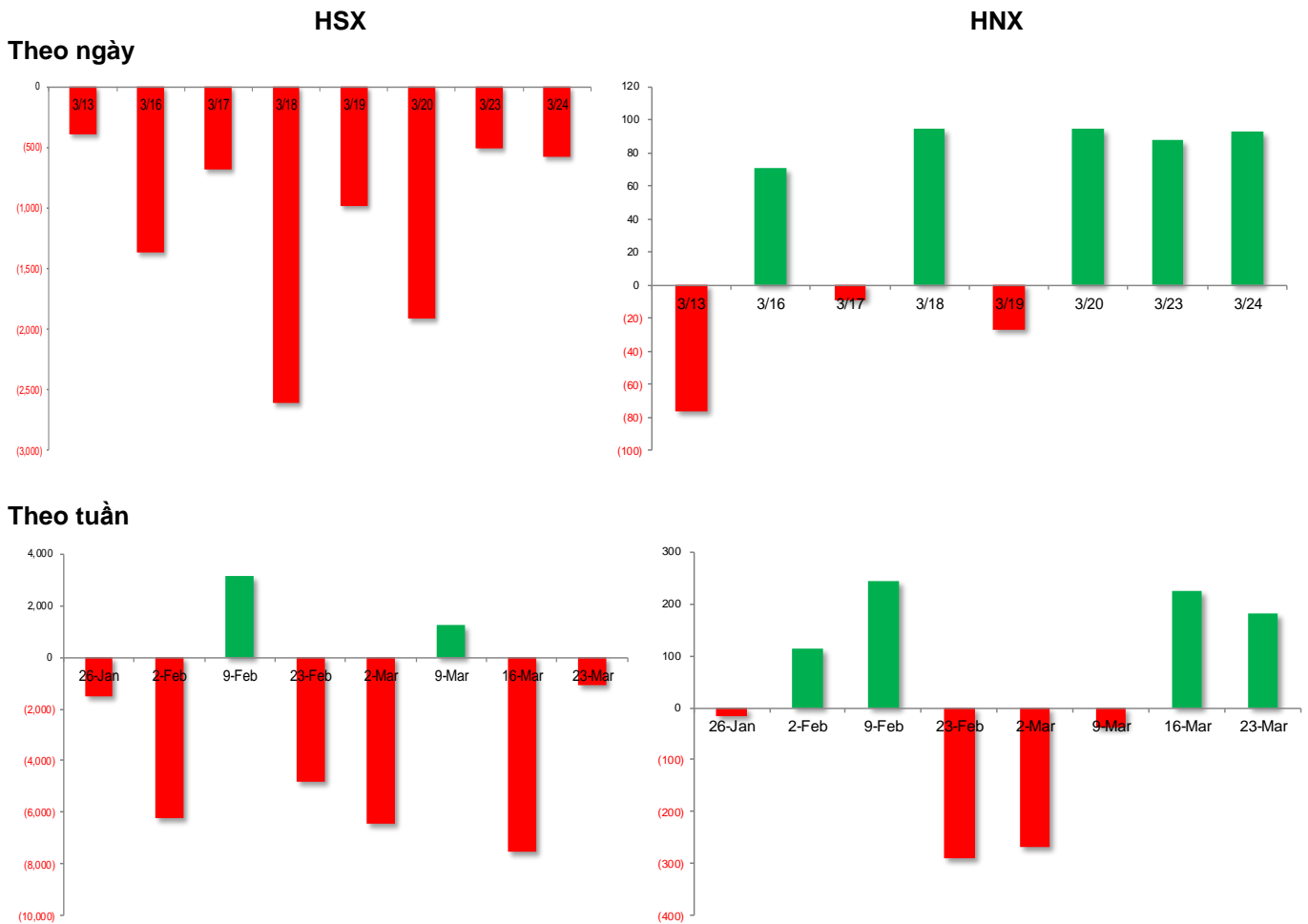
**HNX**

Mã	Giá	Thay đổi	%	KLGD
CEO	15.7	1.4	9.79%	12,964,900
TIG	7.4	0.5	7.25%	2,454,400
VCS	41.9	2.6	6.62%	120,700
AMV	1.8	0.1	5.88%	436,000
IDC	44.7	2.3	5.42%	1,643,200

Mã	Giá	Thay đổi	%	KLGD
FID	2	(0.2)	-9.09%	369,400
NBC	10.8	(0.9)	-7.69%	485,500
TVD	11.2	(0.7)	-5.88%	520,400
TD6	8.3	(0.4)	-4.60%	288,900
THT	9.3	(0.2)	-2.11%	97,900



**Biểu đồ biến động chỉ số**

**Biểu đồ giá trị giao dịch**


**GIÁ TRỊ MUA (BÁN) RÒNG NĐT NN  
(Tỷ đồng)**

**TOP CP MUA (BÁN) RÒNG CỦA NĐT NN  
(Tỷ đồng)**

<b>HSX</b>						<b>HNX</b>					
<b>Mua ròng</b>											
CP	% tăng	KL mua	KL bán	KL ròng	GT ròng	CP	% tăng	KL mua	KL bán	KL ròng	GT ròng
BSR	1.1%	7,244,201	1,237,353	6,006,848	156,398	PVS	1.2%	1,569,400	634,600	934,800	38,142
VCI	2.3%	3,174,091	24,700	3,149,391	107,128	CEO	9.8%	1,417,200	128,000	1,289,200	19,806
FRT	5.3%	512,101	56,137	455,964	71,026	IDC	5.4%	496,700	125,900	370,800	16,177
DGC	1.5%	3,155,400	2,063,102	1,092,298	57,278	HUT	2.5%	477,000	15,300	461,700	7,289
CTG	3.2%	1,791,800	497,700	1,294,100	43,281	VFS	2.2%	449,601	41,900	407,701	5,499
DCM	2.4%	1,500,900	745,800	755,100	34,068	TNG	2.2%	217,200	46,400	170,800	3,924
CI	6.7%	2,277,610	209,493	2,068,117	33,984	MST	3.7%	210,200	16,000	194,200	1,608
FPT	3.1%	713,680	331,060	382,620	28,681	MBS	3.6%	61,000	700	60,300	1,377

<b>Mua ròng</b>											
CP	% tăng	KL mua	KL bán	KL ròng	GT ròng	CP	% tăng	KL mua	KL bán	KL ròng	GT ròng
VIC	-1.3%	372,260	1,538,894	(1,166,634)	(148,048)	SHS	4.1%	194,200	270,900	(76,700)	(1,246)
MWG	2.4%	1,905,241	3,844,837	(1,939,596)	(147,194)	VTZ	0.5%	20,400	54,400	(34,000)	(675)
VHM	1.0%	123,900	1,524,423	(1,400,523)	(137,947)	VC3	2.0%	14,900	39,100	(24,200)	(629)
HPG	1.8%	2,905,730	8,113,074	(5,207,344)	(135,639)	PLC	0.9%	4,500	19,400	(14,900)	(344)
BID	1.7%	886,900	4,098,313	(3,211,413)	(124,780)	PVB	0.0%	1,400	10,400	(9,000)	(263)
VCB	1.0%	143,575	2,154,010	(2,010,435)	(117,335)	BVS	1.6%	3,800	9,100	(5,300)	(136)
HDB	0.0%	976,124	5,540,300	(4,564,176)	(111,612)	SLS	1.1%	0	500	(500)	(80)
STB	1.3%	908,709	2,309,400	(1,400,691)	(85,402)	PVI	1.8%	3,000	3,900	(900)	(77)



**TOP 30 CỔ PHIẾU CÓ GIÁ TRỊ GIAO DỊCH LỚN NHẤT TRONG NGÀY**

Mã CK	Giá (nghìn VND)	Giá trị khớp lệnh (tỷ đồng)	KLGD khớp lệnh (nghìn CP)	Giá trị vốn hoá (tỷ đồng)	KLCP lưu hành hiện tại (triệu CP)	SLCP lưu hành hiện tại (triệu CP)	ROA (%)	ROE (%)	EPS Cơ bản (ng. đồng)	P/E (lần)	P/B (lần)	Khối lượng mua (bán) ròng của NĐTNN (CP)	Room còn lại NĐTNN (CP)
VPB	25.3	753	30,007	190,414	7,934	7,934	2%	15%	3,024	7.9	1.1	1,143,026	405,872,768
SSI	25.9	736	28,188	63,274	2,491	2,491	5%	14%	1,983	12.8	1.7	(1,209,271)	1,702,080,937
HPG	26.0	724	27,813	195,724	7,675	7,675	6%	13%	2,013	12.7	1.5	(5,207,344)	2,041,297,005
MWG	76.0	601	7,912	108,957	1,468	1,468	9%	23%	4,777	15.5	3.3	(1,939,596)	1,910,244
BSR	26.4	528	20,164	130,691	5,007	5,007	6%	9%	1,036	25.2	2.2	6,006,848	2,357,537,607
SHB	14.5	508	34,942	66,149	4,594	4,594	1%	19%	2,614	5.5	1.0	(2,483,900)	1,223,719,642
VIC	124.0	499	3,935	967,877	7,706	7,706	1%	9%	1,739	72.2	6.4	(1,166,634)	3,475,714,775
TCH	16.0	432	27,210	13,636	912	912	2%	2%	416	36.0	1.0	(121,200)	357,468,845
FPT	75.4	392	5,216	124,526	1,704	1,704	12%	24%	5,515	13.3	2.8	382,620	265,428,007
DGC	52.5	372	7,078	19,635	380	380	17%	21%	7,965	6.5	1.3	1,092,298	158,372,981
STB	60.8	370	6,040	113,113	1,885	1,885	1%	10%	3,150	19.0	1.9	(1,400,691)	316,409,543
DXG	13.7	367	26,918	14,517	1,112	1,112	1%	1%	228	57.2	0.7	(727,800)	333,282,084
PLX	39.8	351	8,826	52,094	1,271	1,271	3%	9%	2,122	19.3	1.8	(935,400)	69,286,267
VIX	15.7	347	21,932	37,612	2,450	2,450	18%	24%	2,690	5.7	1.2	576,520	1,420,283,011
MBB	25.6	335	13,070	201,375	8,055	8,055	2%	21%	3,325	7.5	1.4	(706,960)	150,200
HDB	24.3	330	13,466	121,628	5,005	5,005	2%	24%	3,496	7.0	1.6	(4,564,176)	209,846,444
VCI	34.0	327	9,595	28,266	850	850	4%	9%	1,849	18.0	1.6	3,149,391	689,508,924
ACB	23.1	321	14,010	115,575	5,137	5,137	2%	18%	3,042	7.4	1.2	(583,921)	131,300,165
VCG	20.6	280	13,419	13,414	646	646	13%	33%	6,084	3.4	1.1	(691,100)	293,230,269
TCB	29.9	274	9,259	204,792	7,086	7,086	2%	15%	3,577	8.1	1.1	25	25
BID	39.1	273	6,998	269,971	7,021	7,021	1%	19%	4,278	9.0	1.6	(3,211,413)	908,352,718
MSN	72.1	267	3,696	102,371	1,446	1,446	3%	10%	2,710	26.1	2.3	(608,064)	1,157,026,986
VHM	99.0	267	2,704	402,526	4,107	4,107	6%	18%	10,008	9.8	1.6	(1,400,523)	1,737,391,093
PVT	21.2	262	12,559	9,986	470	470	5%	9%	2,210	9.6	0.9	(827,400)	170,401,499
VCB	58.2	254	4,347	481,287	8,356	8,356	2%	17%	4,210	13.7	2.1	(2,010,435)	796,044,750
VJC	153.0	247	1,656	89,807	592	592	2%	10%	3,726	40.7	3.6	(157,783)	139,020,385
NVL	13.3	235	17,754	28,012	2,232	2,232	1%	3%	862	14.6	0.5	519,169	955,816,616
VND	15.1	231	15,550	21,769	1,522	1,522	4%	10%	1,328	10.8	1.0	(1,075,700)	1,368,650,318
CII	16.7	223	13,493	10,483	672	672	0%	1%	217	72.0	0.8	2,068,117	232,945,173
CTG	33.6	215	6,419	252,426	7,767	7,767	1%	21%	4,454	7.3	1.4	1,294,100	364,395,746



**TUYÊN BỐ MIỄN TRÁCH NHIỆM**

- ❖ Tất cả những thông tin nêu trong báo cáo này đã được xem xét cẩn trọng, tuy nhiên Công ty Cổ phần Chứng khoán Tân Việt (TVSI) không chịu bất kỳ một trách nhiệm nào đối với tính chính xác của những thông tin được đề cập đến trong báo cáo này. Các quan điểm, nhận định, đánh giá trong báo cáo này là quan điểm cá nhân của các chuyên viên phân tích mà không đại diện cho quan điểm của TVSI.
- ❖ Báo cáo chỉ nhằm cung cấp thông tin mà không hàm ý lời kéo nhà đầu tư mua, bán, hay nắm giữ chứng khoán vì mục đích cá nhân của bên cung cấp. Nhà đầu tư chỉ nên sử dụng báo cáo phân tích này như một nguồn thông tin tham khảo.
- ❖ TVSI có thể có những hoạt động hợp tác kinh doanh với các đối tượng được đề cập đến trong báo cáo này. Nhà đầu tư cần lưu ý rằng TVSI có thể có những xung đột lợi ích đối với các nhà đầu tư khi thực hiện báo cáo phân tích này.

