



# BẢN TIN CHỨNG KHOÁN

Ngày 26/03/2026

## Tổng hợp xu hướng

Xu hướng	Ngắn hạn	Trung hạn	Dài hạn
VN-INDEX	↓	↓	↑
HNX-INDEX	↓	↓	↑

## Tóm tắt nội dung

**Xu hướng thị trường:** Vnindex giảm điểm trở lại sau hai phiên hồi phục tích cực trước đó. Xu hướng ngắn hạn vẫn duy trì đà giảm điểm

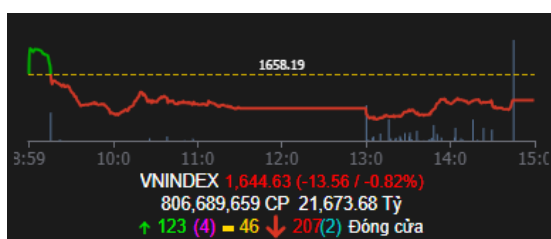
**Hành động:** Duy trì tỷ trọng cổ phiếu quanh mức 50%. Tập trung vào các nhóm ngành tích cực như năng lượng tiêu dùng, xây dựng, và bảo hiểm. Theo dõi thêm ở các nhóm ngành phá đáy như BĐS hay chứng khoán

**Khuyến nghị:** Các cổ phiếu theo dõi gồm: HPG, DPM, DCM, BSR, HCM, VCI, PC1, PVS, PVD, GAS, GMD, HAH, FPT, TCB, CTG, BID, VHM, VIC và MWG.

## Thống kê Vnindex

Giao dịch khớp lệnh	HSX
<b>Giá trị đóng cửa</b>	1644.63
% thay đổi	<b>-0.82%</b>
<b>KLGD (đơn vị)</b>	641,307,834
% thay đổi	<b>-19.53%</b>
<b>GTGD (Tỷ đồng)</b>	17,154
% thay đổi	<b>-16.75%</b>
<b>Số mã tăng (trần)</b>	123(4)
<b>Số mã đứng giá</b>	46
<b>Số mã giảm (sàn)</b>	207(2)

## Diễn biến Vnindex



## Góc nhìn thị trường

Chỉ số trái ngược hoàn toàn với phiên hồi phục tích cực trước đó, ghi nhận đóng cửa giảm điểm trở lại từ vùng giá cao trong phiên giao dịch ngày hôm nay. Đà giảm điểm xuất hiện ngay từ đầu ngày và gia tăng trong phiên, chỉ ghi nhận thu hẹp về cuối ngày nhờ lực cầu xuất hiện ở vùng giá thấp.

Vnindex đóng cửa giảm điểm trở lại từ vùng giá trị bình quân 20 phiên và duy trì quanh vùng đáy thiết lập vào đầu tháng, cho thấy áp lực bán gia tăng khi chỉ số hồi phục lên mức giá cao. Chỉ số nhìn chung vẫn duy trì ở vùng giá thấp trong tháng và dự báo sẽ cần thêm thời gian tái tích lũy quanh khu vực hiện tại. Chúng tôi vẫn kỳ vọng nhịp hồi phục sau khi tạo đáy vào phiên đầu tuần sẽ tiếp diễn trong thời gian tới và chỉ số sẽ hướng đến các vùng đã để mất trước đó lần lượt là vùng 1675 và 1800 điểm. Trong phiên giao dịch kết tuần ngày mai, kỳ vọng chỉ số tăng điểm trở lại và thu hẹp đà giảm khung tuần.

Vnindex giảm điểm trở lại nhưng vẫn duy trì tiệm cận vùng đáy đầu tháng quanh mốc 1650 điểm. Trong các phiên tới, kỳ vọng chỉ số tiếp tục hồi phục về cuối ngày.

## Nhận định Dòng cổ phiếu nổi bật:

- Nhóm ngành viễn thông tăng giá mạnh trong phiên giao dịch hôm nay, không chịu ảnh hưởng bởi chỉ số chung.
- Nhóm ngành hóa chất – phân bón tiếp tục tăng giá với đà tăng tập trung tại các mã midcaps.

## Các cổ phiếu đáng chú ý

- Nhóm ngành viễn thông nổi bật với VGI, FOX và CTR.
- Nhóm ngành phân bón – hóa chất tăng giá với DCM, BFC và DPM.
- Nhóm vốn hóa lớn phân hóa phiên giao dịch hôm nay. Các mã giúp thị trường tăng điểm tốt nhất là VIC, GEE và DCM. Ngược lại, các mã làm thị trường giảm điểm nhiều nhất là VHM, GAS và FPT.



## DIỄN BIẾN DÒNG TIỀN

Thanh khoản giao dịch khớp lệnh toàn thị trường hôm nay suy giảm trở lại so với phiên trước đó. Độ rộng thị trường hôm nay ghi nhận nghiêng về số mã giảm điểm.

- Nhóm ngành phân bón – hóa chất tăng với DCM (+6.9%), BFC (+6.9%) và DPM (+5.8%).
- Nhóm ngành viễn thông tăng với VGI (+11.6%), FOX (+3.7%) và CTR (+2.7%).

## GIAO DỊCH KHÓI NGOẠI

- Khối ngoại bán ròng 745.63 tỷ đồng trên sàn HSX ngày hôm nay. Các mã được mua ròng nhiều nhất trên sàn HSX là MWG và DCM với giá trị lần lượt là 163.85 tỷ đồng và 64.65 tỷ đồng. Chiều ngược lại, FPT và VCB bị bán ròng nhiều nhất trên HSX, tương ứng 246.18 tỷ và 103.09 tỷ VND.

## TIN TỨC NỔI BẬT

- Năm 2026, MSR đề ra 2 kế hoạch kinh doanh. Ở kế hoạch thấp, Công ty đặt mục tiêu doanh thu thuần 16,000 tỷ đồng và lợi nhuận sau thuế 1,700 tỷ đồng. Ở kế hoạch cao, Công ty đề ra mục tiêu doanh thu thuần 20,300 tỷ đồng và lợi nhuận sau thuế 2,500 tỷ đồng.
- TCX có chủ trương vay hợp vốn không tài sản đảm bảo với giá trị cam kết lên đến 488 triệu USD, tương đương 12,800 tỷ đồng nếu xét theo tỷ giá hiện hành. Các ngân hàng Cathay United, CTBC, Landesbank Baden-Wuerttemberg, Mizuho và Taipei Fubon là các bên được chỉ định thu xếp, bảo lãnh cho vay và dựng sổ khoản vay. Ngoài ra, Taipei Fubon cũng sẽ giữ vai trò đại lý tín dụng
- Năm nay, VCK đề ra chỉ tiêu doanh thu 11.500 tỷ đồng, tăng gần 40% so với năm trước. Lãi trước thuế kỳ vọng đạt 5.750 tỷ đồng, tăng gần 30%.
- Tại buổi làm việc với lãnh đạo Tổng công ty Đường sắt Nga (RZD) ở Moscow ngày 25/3, Thủ tướng Phạm Minh Chính đánh giá cao hệ thống đường sắt của Nga. Ông cho biết trong chuyến thăm này, hai bên nhất trí tăng cường hợp tác kinh tế, thương mại, đầu tư, năng lượng - dầu khí và giao thông vận tải, trong đó có đường sắt.
- Thủ tướng Phạm Minh Chính và Tổng thống Vladimir Putin đã trao đổi sâu rộng về nhu cầu, tiềm năng của mỗi nước, xác định những lĩnh vực trọng tâm, định hướng lớn trong hợp tác song phương thời gian tới nhằm làm sâu sắc hơn nữa quan hệ Đối tác chiến lược toàn diện Việt Nam – Liên bang Nga, coi đây là ưu tiên chiến lược lâu dài của cả hai nước.
- Nga bắt đầu bán vàng vật chất từ dự trữ ngân hàng trung ương lần đầu tiên sau 25 năm khi chính phủ tìm cách bù đắp thâm hụt ngân sách ngày càng gia tăng do chi tiêu quân sự kéo dài. Kết quả là, lượng vàng dự trữ của Nga đã giảm xuống còn 74,3 triệu ounce, mức thấp nhất trong 4 năm. Việc bán ra 14 tấn vàng trong tháng 1 và tháng 2 là đợt bán ra lớn nhất trong 2 tháng kể từ quý 2/2002, khi 58 tấn được bán trong một lần.



**THỐNG KÊ THỊ TRƯỜNG**
**TOP 5 TÁC ĐỘNG CHỈ SỐ**
**HSX**
**Tác động tăng**

Mã	Giá	Thay đổi	%	Tác động chỉ số	KLGD
VIC	130.0	1.3	1.0%	2.130	2,435,600
GEE	169.0	6.6	4.1%	0.510	1,157,400
DCM	48.6	3.1	6.9%	0.350	7,927,500
VJC	155.0	2.0	1.3%	0.250	1,165,100
DPM	31.1	1.7	5.8%	0.250	12,313,800

**Tác động giảm**

Mã	Giá	Thay đổi	%	Tác động chỉ số	KLGD
VHM	101.1	(3.1)	-3.0%	(2.700)	2,742,600
GAS	80.3	(2.2)	-2.7%	(1.120)	1,290,400
FPT	74.2	(2.8)	-3.7%	(1.010)	9,743,400
TCB	30.2	(0.7)	-2.1%	(0.970)	7,432,100
BID	38.9	(0.6)	-1.5%	(0.890)	6,156,000

**HNX**

Mã	Giá	Thay đổi	%	Tác động chỉ số	KLGD
HUT	17.1	0.4	2.3%	0.240	6,319,300
TNG	26.0	1.7	7.0%	0.120	4,153,500
PVI	80.0	0.4	0.5%	0.050	35,300
LAS	17.8	0.8	4.6%	0.050	1,253,400
HTC	49.6	4.5	10.0%	0.040	10,200

Mã	Giá	Thay đổi	%	Tác động chỉ số	KLGD
KSF	83.7	(1.3)	-1.6%	(0.660)	40,700
NVB	10.7	(0.2)	-1.8%	(0.220)	193,900
KSV	142.0	(1.7)	-1.2%	(0.190)	33,500
MBS	23.1	(0.5)	-2.1%	(0.190)	3,061,500
NTP	54.7	(1.3)	-2.3%	(0.130)	110,200

**TOP 5 TĂNG (GIẢM) TOÀN THỊ TRƯỜNG  
(KLGD TB > 50,000, Giá > 10)**
**HSX**
**Tăng giá**

Mã	Giá	Thay đổi	%	KLGD
VTP	95.1	6.2	6.97%	853,300
DCM	48.6	3.2	6.93%	7,927,500
BFC	57.2	3.7	6.92%	454,800
VVS	133.8	8.4	6.70%	314,200
DPM	31.1	1.7	5.78%	12,313,800

**Giảm giá**

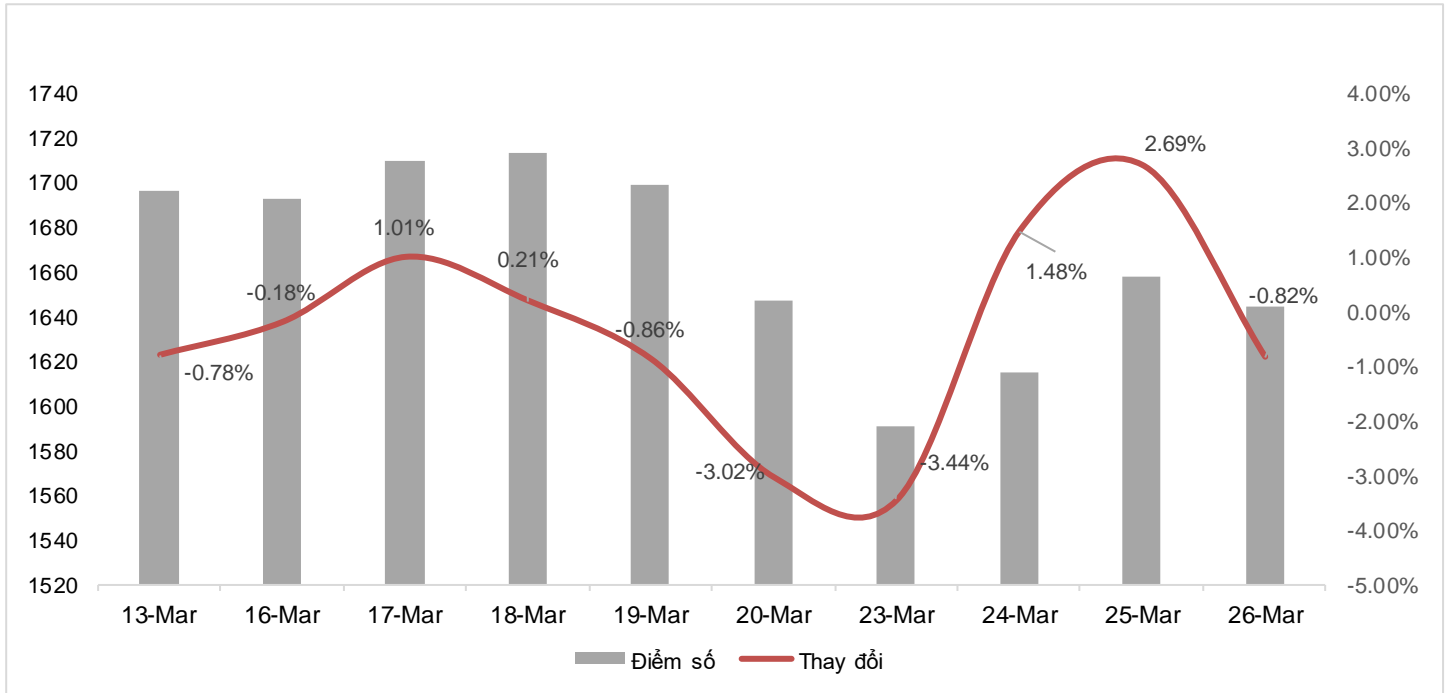
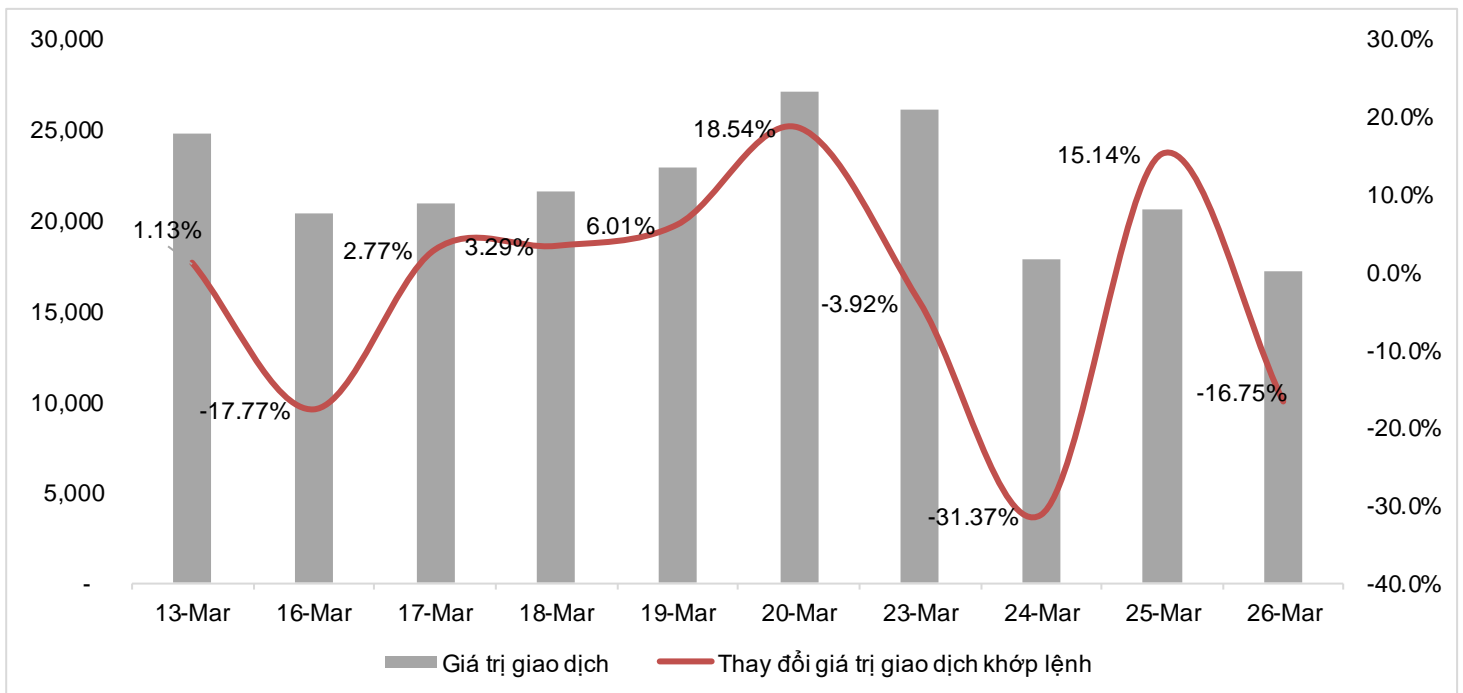
Mã	Giá	Thay đổi	%	KLGD
PAC	26.5	(1.5)	-5.36%	1,928,200
BVH	81.5	(4.4)	-5.12%	802,700
PNJ	106	(5.0)	-4.50%	2,293,700
DGC	52.3	(2.4)	-4.39%	5,037,800
APG	5.58	(0.3)	-4.29%	881,500

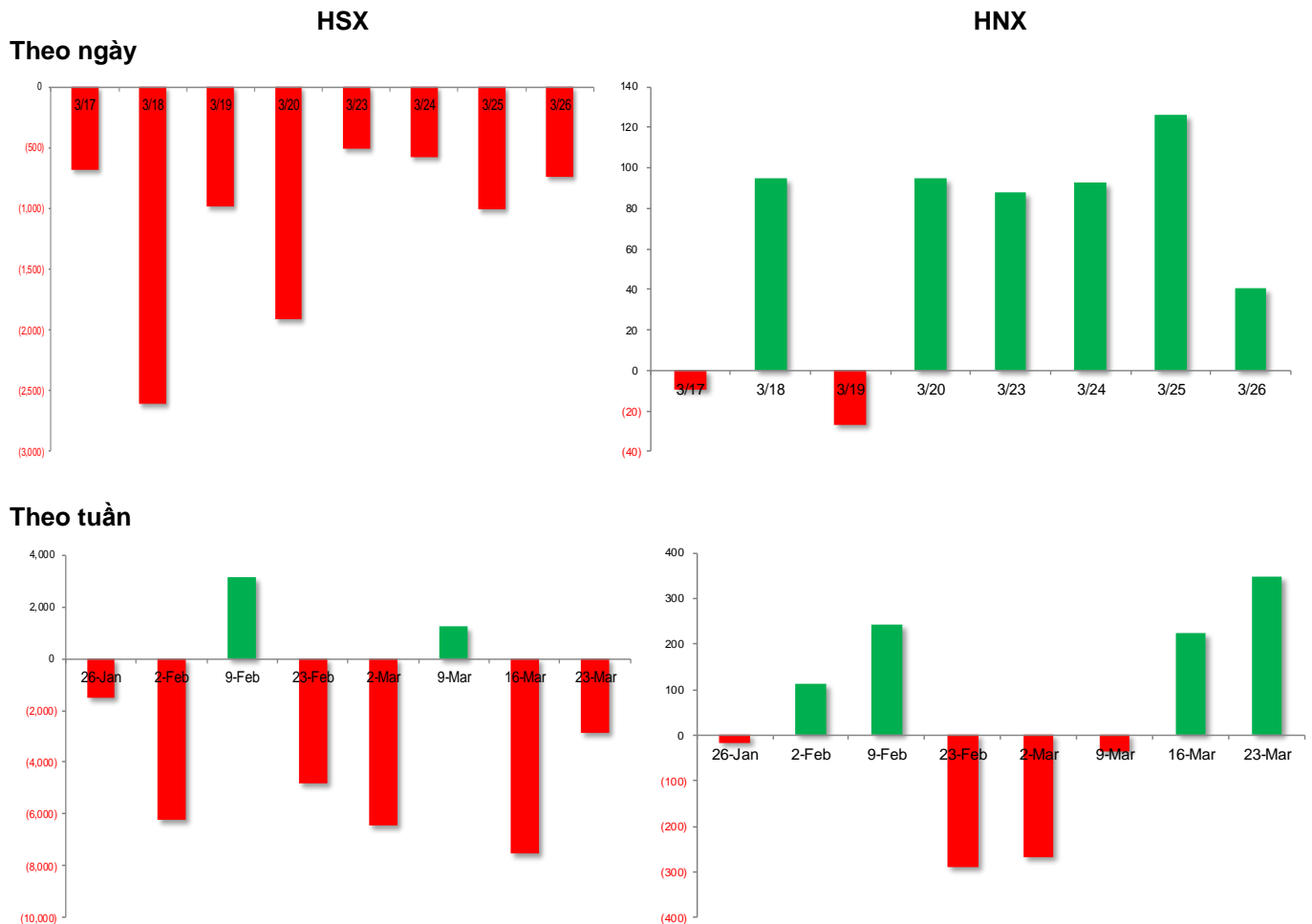
**HNX**

Mã	Giá	Thay đổi	%	KLGD
TNG	26	1.7	7.00%	4,153,500
LAS	17.8	0.8	4.71%	1,253,400
PVC	18.8	0.6	3.30%	2,666,400
DL1	4.2	0.1	2.44%	693,300
PSD	16.8	0.4	2.44%	109,300

Mã	Giá	Thay đổi	%	KLGD
SVN	1.9	(0.1)	-5.00%	67,100
APS	6	(0.2)	-3.23%	581,200
NBC	11	(0.3)	-2.65%	223,800
IDJ	3.8	(0.1)	-2.56%	187,600
NTP	54.7	(1.3)	-2.32%	110,200



**Biểu đồ biến động chỉ số**

**Biểu đồ giá trị giao dịch**


**GIÁ TRỊ MUA (BÁN) RÒNG NĐT NN  
(Tỷ đồng)**

**TOP CP MUA (BÁN) RÒNG CỦA NĐT NN  
(Tỷ đồng)**

<b>HSX</b>						<b>HNX</b>					
<b>Mua ròng</b>						<b>Mua ròng</b>					
CP	% tăng	KL mua	KL bán	KL ròng	GT ròng	CP	% tăng	KL mua	KL bán	KL ròng	GT ròng
MWG	-0.9%	2,632,394	528,500	2,103,894	164,000	IDC	0.0%	769,000	133,000	636,000	29,496
DCM	6.9%	2,553,100	1,182,900	1,370,200	65,545	SHS	-0.6%	758,500	36,700	721,800	11,427
ACB	-0.8%	3,029,000	659,800	2,369,200	55,735	PVS	-0.5%	673,200	480,900	192,300	7,964
HCM	3.1%	2,554,020	512,000	2,042,020	43,707	VFS	2.1%	188,700	0	188,700	2,636
VCI	-24.6%	2,333,610	840,300	1,493,310	39,376	DXP	0.0%	74,200	0	74,200	936
MBB	-0.8%	3,474,618	2,190,700	1,283,918	34,793	VGS	-0.4%	19,000	8,100	10,900	248
VIX	-1.2%	2,629,560	480,400	2,149,160	34,658	DTD	0.6%	18,900	3,900	15,000	230
VJC	1.3%	263,000	40,880	222,120	34,100	DL1	2.4%	48,300	100	48,200	202
<b>Bán ròng</b>						<b>Bán ròng</b>					
CP	% tăng	KL mua	KL bán	KL ròng	GT ròng	CP	% tăng	KL mua	KL bán	KL ròng	GT ròng
FPT	-3.6%	1,253,429	4,541,279	(3,287,850)	(246,702)	MBS	-2.1%	4,600	191,200	(186,600)	(4,366)
VCB	-0.9%	472,767	2,254,702	(1,781,935)	(103,119)	CEO	-1.2%	763,400	958,500	(195,100)	(3,255)
DGC	-4.4%	107,020	1,713,800	(1,606,780)	(84,747)	KSF	-1.5%	0	19,900	(19,900)	(1,656)
STB	-2.6%	77,800	1,168,500	(1,090,700)	(66,472)	MST	0.0%	74,600	248,200	(173,600)	(1,413)
BID	-1.5%	135,415	1,786,300	(1,650,885)	(64,636)	TNG	7.0%	297,000	325,500	(28,500)	(1,098)
VHM	-3.0%	723,001	1,328,550	(605,549)	(61,615)	NTP	-2.3%	0	10,800	(10,800)	(595)
SSI	-1.9%	2,450,437	4,642,526	(2,192,089)	(58,333)	VC3	-0.8%	11,700	26,200	(14,500)	(379)
VCG	-0.9%	258,400	2,116,200	(1,857,800)	(41,285)	C69	-1.3%	6,000	21,500	(15,500)	(249)



**TOP 30 CỔ PHIẾU CÓ GIÁ TRỊ GIAO DỊCH LỚN NHẤT TRONG NGÀY**

Mã CK	Giá (nghìn VNĐ)	Giá trị khớp lệnh (tỷ đồng)	KLGD khớp lệnh (nghìn CP)	Giá trị vốn hoá (tỷ đồng)	KLCP lưu hành hiện tại (triệu CP)	SLCP lưu hành hiện tại (triệu CP)	ROA (%)	ROE (%)	EPS Cơ bản (ng. đồng)	P/E (lần)	P/B (lần)	Khối lượng mua (bán) ròng của NĐTNN (CP)	Room còn lại NĐTNN (CP)
SHB	15.2	1,022	67,885	68,906	4,594	4,594	1%	19%	2,614	5.7	1.0	(1,012,315)	1,223,710,742
FPT	74.2	732	9,780	131,170	1,704	1,704	12%	24%	5,515	14.0	3.0	(3,287,850)	266,752,755
SSI	26.4	622	23,425	66,886	2,491	2,491	5%	14%	1,980	13.6	1.7	(2,192,089)	1,702,076,437
MWG	78.5	551	7,072	116,299	1,468	1,468	9%	23%	4,775	16.6	3.5	2,103,894	6,775,541
CII	18.2	544	29,692	11,961	672	672	0%	1%	216	82.2	1.0	(1,143,199)	230,011,606
VPB	26.2	510	19,435	208,662	7,934	7,934	2%	15%	3,024	8.7	1.2	(838,300)	404,241,310
HPG	25.9	481	18,460	202,249	7,675	7,675	6%	13%	2,013	13.1	1.5	(1,105,027)	2,066,854,364
DCM	48.6	375	7,939	24,061	529	529	12%	19%	3,702	12.3	2.2	1,370,200	214,126,800
HCM	21.8	374	17,375	22,787	1,080	1,080	3%	9%	1,453	14.5	1.6	2,042,020	160,977,389
DPM	31.1	370	12,328	19,990	680	680	6%	9%	1,579	18.6	1.7	(573,347)	300,450,425
PC1	28.3	365	12,748	11,475	411	411	5%	13%	2,553	10.9	1.3	507,830	140,514,162
VCB	57.9	361	6,239	487,971	8,356	8,356	2%	17%	4,210	13.9	2.1	(1,781,935)	798,640,624
MBB	25.8	356	13,714	209,430	8,055	8,055	2%	21%	3,325	7.8	1.5	1,283,918	2,037,491
VIC	130.0	316	2,455	991,766	7,706	7,706	1%	9%	1,739	74.0	6.5	(41,435)	3,481,536,376
STB	60.6	307	5,038	117,260	1,885	1,885	1%	10%	3,150	19.7	2.0	(1,090,700)	319,658,541
NVL	14.2	299	21,352	30,802	2,232	2,232	1%	3%	862	16.0	0.5	(1,249,100)	966,955,127
PVT	22.4	291	13,276	10,198	470	470	5%	9%	2,208	9.8	0.9	(117,100)	170,400,699
MSN	72.1	290	4,019	105,841	1,446	1,446	3%	10%	2,710	27.0	2.3	258,901	1,159,064,397
VIX	16.0	286	17,760	39,695	2,450	2,450	20%	29%	3,424	4.7	1.2	2,149,160	1,417,917,057
VCI	26.4	283	10,733	29,754	850	850	4%	9%	1,849	18.9	1.7	1,493,310	685,150,405
VHM	101.1	281	2,752	427,992	4,107	4,107	6%	18%	10,200	10.2	1.7	(605,549)	1,739,000,934
DGC	52.3	267	5,051	20,774	380	380	17%	21%	7,965	6.9	1.3	(1,606,780)	161,591,827
BSR	27.3	258	9,568	137,701	5,007	5,007	6%	9%	1,036	26.6	2.3	(256,200)	2,354,404,659
PNJ	106.0	242	2,301	37,868	341	341	15%	23%	8,350	13.3	2.9	164,400	329,800
BID	38.9	241	6,163	277,344	7,021	7,021	1%	19%	4,278	9.2	1.6	(1,650,885)	912,361,131
TCB	30.2	226	7,440	218,256	7,086	7,086	2%	15%	3,577	8.6	1.2	126,544	126,549
HDB	24.6	225	9,145	124,631	5,005	5,005	2%	24%	3,496	7.1	1.6	(597,790)	227,575,803
DXG	13.9	217	15,507	15,740	1,112	1,112	1%	1%	228	62.0	0.8	(1,428,085)	337,506,687
PVS	42.0	210	5,064	21,582	511	511	5%	12%	3,560	11.9	1.3	192,300	170,850,929
SHS	15.9	207	13,009	14,391	899	899	7%	11%	1,500	10.7	1.1	721,800	379,330,588



**TUYÊN BỐ MIỄN TRÁCH NHIỆM**

- ❖ *Tất cả những thông tin nêu trong báo cáo này đã được xem xét cẩn trọng, tuy nhiên Công ty Cổ phần Chứng khoán Tân Việt (TVSI) không chịu bất kỳ một trách nhiệm nào đối với tính chính xác của những thông tin được đề cập đến trong báo cáo này. Các quan điểm, nhận định, đánh giá trong báo cáo này là quan điểm cá nhân của các chuyên viên phân tích mà không đại diện cho quan điểm của TVSI.*
- ❖ *Báo cáo chỉ nhằm cung cấp thông tin mà không hàm ý lời kéo nhà đầu tư mua, bán, hay nắm giữ chứng khoán vì mục đích cá nhân của bên cung cấp. Nhà đầu tư chỉ nên sử dụng báo cáo phân tích này như một nguồn thông tin tham khảo.*
- ❖ *TVSI có thể có những hoạt động hợp tác kinh doanh với các đối tượng được đề cập đến trong báo cáo này. Nhà đầu tư cần lưu ý rằng TVSI có thể có những xung đột lợi ích đối với các nhà đầu tư khi thực hiện báo cáo phân tích này.*

