



# BẢN TIN CHỨNG KHOÁN

Ngày 27/03/2026

## Tổng hợp xu hướng

Xu hướng	Ngắn hạn	Trung hạn	Dài hạn
VN-INDEX	↓	↓	↑
HNX-INDEX	↓	↓	↑

## Tóm tắt nội dung

**Xu hướng thị trường:** Vnindex ghi nhận hồi phục tích cực trong phiên cuối tuần, qua đó thu hẹp đà giảm. Xu hướng ngắn hạn vẫn là giảm điểm nhưng có cơ hội chuyển sang tăng giá

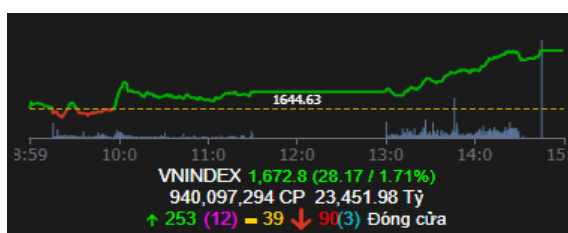
**Hành động:** Duy trì tỷ trọng cổ phiếu quanh mức 50%. Tập trung vào các nhóm ngành tích cực như năng lượng tiêu dùng, xây dựng, và bảo hiểm. Theo dõi thêm ở các nhóm ngành phá đáy như BĐS hay chứng khoán

**Khuyến nghị:** Các cổ phiếu theo dõi gồm: HPG, DPM, DCM, BSR, HCM, VCI, PC1, PVS, PVD, GAS, GMD, HAH, FPT, TCB, CTG, BID, VHM, VIC và MWG.

## Thống kê Vnindex

Giao dịch khớp lệnh	HSX
<b>Giá trị đóng cửa</b>	1672.8
<b>% thay đổi</b>	1.71%
<b>KLGD (đơn vị)</b>	814,663,981
<b>% thay đổi</b>	27.03%
<b>GTGD (Tỷ đồng)</b>	20,288
<b>% thay đổi</b>	18.27%
<b>Số mã tăng (trần)</b>	253(12)
<b>Số mã đứng giá</b>	39
<b>Số mã giảm (sàn)</b>	90(3)

## Diễn biến Vnindex



## Góc nhìn thị trường

Chỉ số giảm điểm đầu phiên nhưng lực cầu nhanh chóng gia tăng tại vùng giá thấp, qua đó giúp sớm trở lại với xu hướng tăng giá. Đà tăng giá ngày càng gia tăng tích cực về cuối ngày, giúp chỉ số đóng cửa ở mức giá cao nhất ngày.

Vnindex đóng cửa phiên cuối tuần tăng điểm với mẫu nến Bullish Engulfing với giá đóng cửa cao nhất ngày cùng thanh khoản cải thiện so với mức thấp của các phiên trước đó, cho thấy một phiên tiếp diễn hồi phục khá tích cực. Với phiên tăng cuối tuần, chỉ số thu hẹp hoàn toàn đà giảm trong tuần và tăng ngược trở lại so với cuối tuần trước đó. Với diễn biến hiện tại, Vnindex đã có tuần cân bằng và tạo đáy thành công, mở ra cơ hội tiếp diễn trạng thái hồi phục trong thời gian tới. Trong phiên giao dịch đầu tuần mới, kỳ vọng chỉ số duy trì đà tăng giá về cuối ngày như hiện tại

Vnindex tăng điểm trong phiên cuối tuần, giúp chỉ số hồi phục đầy tích cực so với cuối tuần trước đó. Chỉ số có cơ hội lớn tiếp diễn đà hồi phục trong giai đoạn sắp tới và kiểm tra lại vùng quanh 1750 - 1800 điểm.

## Nhận định Dòng cổ phiếu nổi bật:

- Nhóm ngành BĐS – KCN hồi phục tốt trong phiên hôm nay, kéo dài chuỗi phiên hồi phục sau khi tạo đáy cùng thị trường chung.
- Nhóm ngành BĐS hồi phục tích cực hôm nay, chủ yếu vì đà giảm trước đó là quá mức so với thị trường chung.

## Các cổ phiếu đáng chú ý

- Nhóm ngành BĐS tích cực với DXS, PDR và HDC.
- Nhóm ngành BĐS - KCN tăng giá với KBC, SZC và IDC.
- Nhóm vốn hóa lớn phân hóa phiên giao dịch hôm nay. Các mã giúp thị trường tăng điểm tốt nhất là VIC, GVR và VHM. Ngược lại, các mã làm thị trường giảm điểm nhiều nhất là MCH, STB và PGV.



## DIỄN BIẾN DÒNG TIỀN

Thanh khoản giao dịch khớp lệnh toàn thị trường hôm nay cải thiện mạnh mẽ về cuối ngày so với phiên trước đó. Độ rộng thị trường hôm nay ghi nhận nghiêng về số mã tăng điểm.

- Nhóm ngành BĐS tăng với DXS (+7%), PDR (+6.8%) và HDC (+6.8%).
- Nhóm ngành BĐS - KCN tăng với KBC (+7%), SZC (+4.2%) và IDC (+3.6%).

## GIAO DỊCH KHỐI NGOẠI

- Khối ngoại bán ròng 154.70 tỷ đồng trên sàn HSX ngày hôm nay. Các mã được mua ròng nhiều nhất trên sàn HSX là HPG và DCM với giá trị lần lượt là 125.21 tỷ đồng và 95.87 tỷ đồng. Chiều ngược lại, STB và DGC bị bán ròng nhiều nhất trên HSX, tương ứng 270.49 tỷ và 110.82 tỷ VND.

## TIN TỨC NỔI BẬT

- MWG mới công bố tài liệu họp Đại hội đồng cổ đông thường niên 2026. Công ty dự định phân phối lợi nhuận 2025 với phương án chia cổ tức bằng tiền mặt tỷ lệ 20%. Việc chi trả chia thành hai đợt, mỗi đợt trả 1.000 đồng vào quý III và quý IV/2026.
- Năm 2026, IMP đặt mục tiêu tổng doanh thu 3.200 tỷ đồng, tăng gần 10% so với năm ngoái. Mục tiêu lợi nhuận trước thuế 502 tỷ đồng, tăng 12,5% so với cùng kỳ. Nếu đạt được, đây sẽ là mức lợi nhuận cao nhất trong lịch sử doanh nghiệp.
- Theo kế hoạch trình ĐHQĐ, năm 2026 SHS đặt mục tiêu doanh thu đạt 3,739 tỷ đồng và lợi nhuận trước thuế đạt 1,718 tỷ đồng. Công ty dự kiến tăng vốn điều lệ thêm tối đa khoảng 1,069.7 tỷ đồng, tương ứng phát hành gần 107 triệu cp.
- Thủ tướng Phạm Minh Chính nêu rõ, cần hình thành các doanh nghiệp mang tầm cỡ khu vực và toàn cầu; đưa các hộ kinh doanh trở thành doanh nghiệp; doanh nghiệp vừa và nhỏ trở thành doanh nghiệp lớn, doanh nghiệp lớn trở thành doanh nghiệp toàn cầu, xuyên quốc gia...
- Cục Hàng không Việt Nam cho biết, từ tháng 4/2026, để chủ động ứng phó việc giá nhiên liệu Jet-A1 tăng, các hãng hàng không Việt Nam phải điều chỉnh mạng đường bay và tải cung ứng phù hợp để bảo đảm duy trì hoạt động cũng như cân đối hiệu quả kinh doanh. Đây là một trong những nội dung của Kế hoạch khai thác vận tải hàng không trong bối cảnh biến động giá nhiên liệu Jet A-1 được Cục Hàng không Việt Nam xây dựng; đồng thời chủ động triển khai ngay các nội dung chỉ đạo đến các hãng hàng không, đơn vị liên quan trong ngành hàng không để định hướng, khẩn trương nghiên cứu, báo cáo giải pháp xử lý và xây dựng kế hoạch ứng phó.
- Theo các nhà phân tích của Ngân hàng Phát triển Châu Á (ADB), xung đột Trung Đông có thể khiến lạm phát khu vực châu Á - Thái Bình Dương tăng tới 3,2 điểm % và kéo giảm GDP tới 1,3 điểm % nếu tình hình gián đoạn nguồn cung năng lượng kéo dài đến hết tháng 2 năm sau.



**THỐNG KÊ THỊ TRƯỜNG**
**TOP 5 TÁC ĐỘNG CHỈ SỐ**
**HSX**
**Tác động tăng**

Mã	Giá	Thay đổi	%	Tác động chỉ số	KLGD
VIC	132.6	2.6	2.0%	4.230	2,124,700
GVR	32.1	2.1	7.0%	1.780	4,463,000
VHM	103.0	1.9	1.9%	1.650	2,547,500
CTG	34.8	1.0	3.0%	1.640	12,073,500
VCB	58.8	0.9	1.5%	1.590	6,135,900

**Tác động giảm**

Mã	Giá	Thay đổi	%	Tác động chỉ số	KLGD
MCH	145.2	(1.8)	-1.2%	(0.490)	224,100
STB	59.9	(0.7)	-1.2%	(0.280)	9,368,300
VCK	34.9	(0.2)	-0.5%	(0.080)	3,960,600
PGV	24.3	(0.3)	-1.3%	(0.070)	24,300
HVN	22.0	(0.1)	-0.5%	(0.070)	1,079,300

**HNX**

Mã	Giá	Thay đổi	%	Tác động chỉ số	KLGD
SHS	17.1	1.2	7.5%	0.640	27,289,600
KSV	146.6	4.6	3.2%	0.590	36,300
IDC	48.5	1.7	3.6%	0.410	3,213,900
MBS	23.9	0.8	3.4%	0.340	4,741,900
HUT	17.5	0.4	2.3%	0.280	3,708,200

Mã	Giá	Thay đổi	%	Tác động chỉ số	KLGD
PVI	79.1	(0.9)	-1.1%	(0.080)	35,000
PMC	126.0	(12.9)	-9.3%	(0.070)	400
HTC	44.7	(4.9)	-9.9%	(0.040)	7,000
SEB	45.0	(1.8)	-3.9%	(0.030)	2,900
IPA	15.5	(0.3)	-2.0%	(0.030)	283,900

**TOP 5 TĂNG (GIẢM) TOÀN THỊ TRƯỜNG  
(KLGD TB > 50,000, Giá > 10)**
**HSX**
**Tăng giá**

Mã	Giá	Thay đổi	%	KLGD
GVR	32.1	2.1	7.00%	4,463,000
HHS	13	0.9	7.00%	5,791,500
CRE	7.65	0.5	6.99%	909,400
KBC	30.7	2.0	6.97%	6,091,600
DXS	6.76	0.4	6.96%	4,475,000

**Giảm giá**

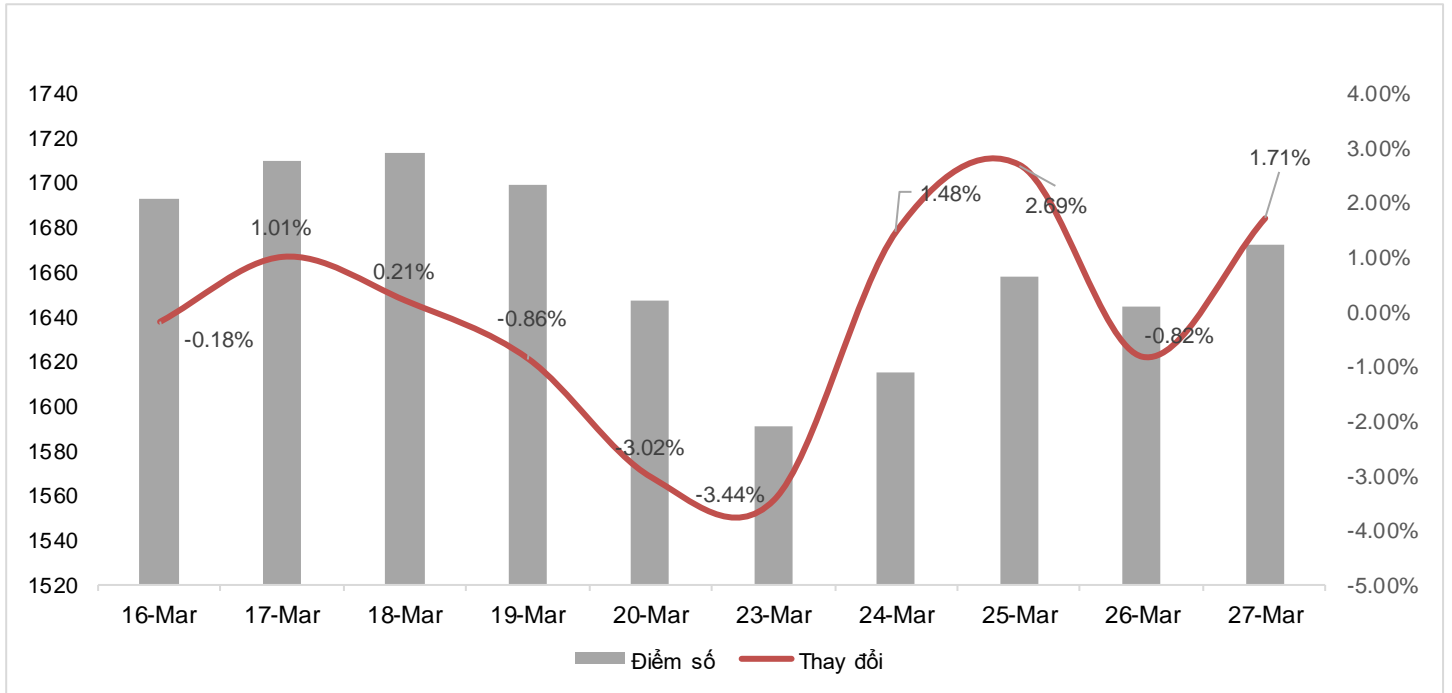
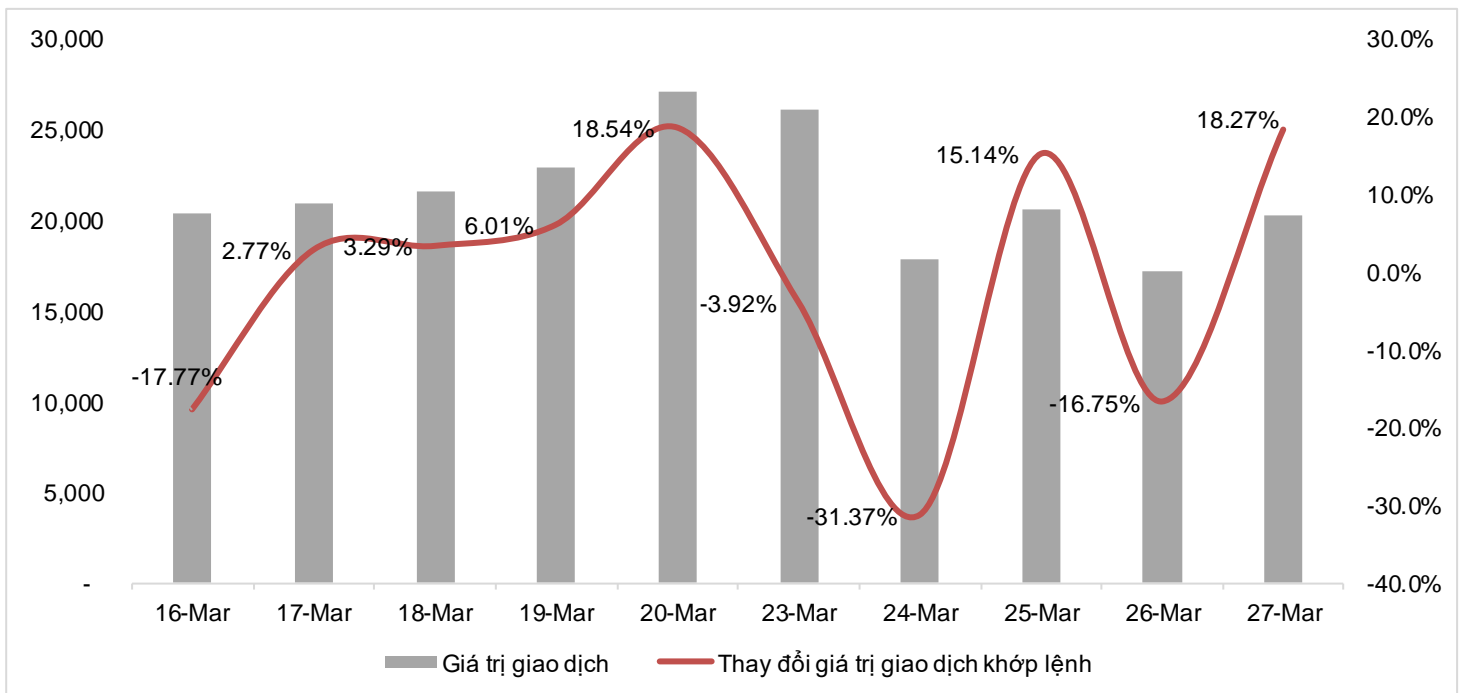
Mã	Giá	Thay đổi	%	KLGD
VVS	124.5	(9.3)	-6.95%	435,300
HID	5	(0.3)	-5.30%	883,700
NO1	6	(0.2)	-2.91%	147,400
FIR	5	(0.1)	-2.72%	198,400
TMT	12.35	(0.3)	-1.98%	104,700

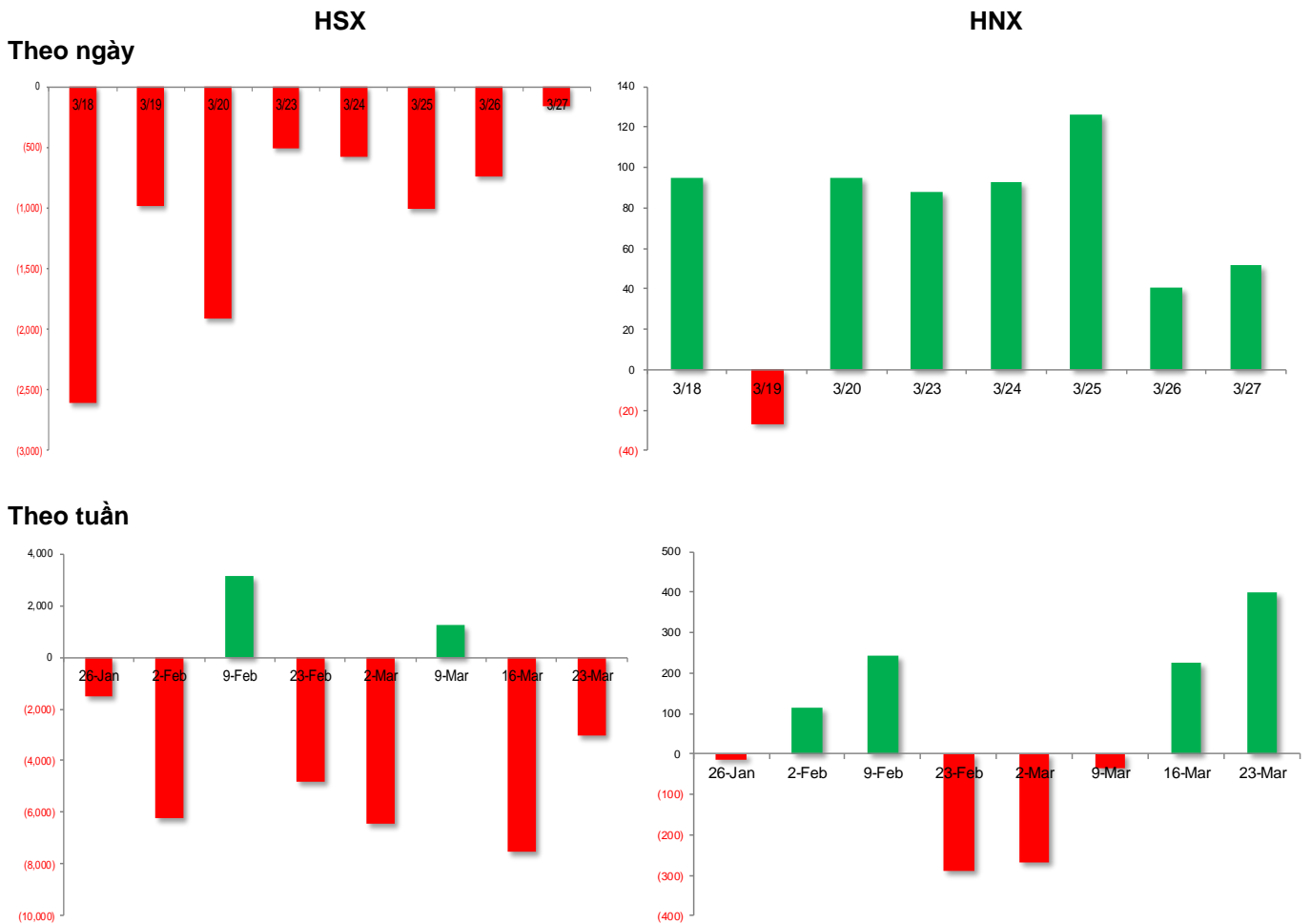
**HNX**

Mã	Giá	Thay đổi	%	KLGD
VC9	4.5	0.4	9.76%	118,200
S99	9.2	0.8	9.52%	503,100
SCI	9.2	0.8	9.52%	133,200
VE1	3.6	0.3	9.09%	105,500
CTP	5.3	0.4	8.16%	67,300

Mã	Giá	Thay đổi	%	KLGD
DDG	0.9	(0.1)	-10.00%	3,866,500
CET	8.2	(0.9)	-9.89%	31,400
HAT	30	(2.7)	-8.26%	40,700
LIG	3.7	(0.1)	-2.63%	142,400
PVC	18.4	(0.4)	-2.13%	2,433,800



**Biểu đồ biến động chỉ số**

**Biểu đồ giá trị giao dịch**


**GIÁ TRỊ MUA (BÁN) RÒNG NĐT NN  
(Tỷ đồng)**

**TOP CP MUA (BÁN) RÒNG CỦA NĐT NN  
(Tỷ đồng)**

<b>HSX</b>						<b>HNX</b>					
<b>Mua ròng</b>						<b>Mua ròng</b>					
CP	% tăng	KL mua	KL bán	KL ròng	GT ròng	CP	% tăng	KL mua	KL bán	KL ròng	GT ròng
HFG	2.3%	6,954,000	2,193,434	4,760,566	125,684	IDC	3.6%	1,273,800	310,605	963,195	46,213
DCM	-0.2%	2,892,611	957,438	1,935,173	96,032	PVS	1.9%	1,387,000	682,500	704,500	30,319
VIX	4.7%	6,394,870	1,692,530	4,702,340	77,437	SHS	7.5%	965,800	281,200	684,600	10,922
MWG	3.2%	1,484,600	657,760	826,840	66,942	MBS	3.5%	189,800	21,100	168,700	3,996
DPM	-1.0%	2,252,800	211,900	2,040,900	64,187	HUT	2.3%	438,300	291,500	146,800	2,602
HDB	3.1%	2,839,457	523,959	2,315,498	57,492	MST	0.0%	309,900	6,700	303,200	2,486
ACB	0.8%	2,361,510	85,500	2,276,010	53,821	DXP	6.3%	159,800	60,700	99,100	1,300
CTG	3.0%	2,340,500	906,890	1,433,610	48,309	PVB	1.7%	18,700	0	18,700	546

<b>Bán ròng</b>						<b>Bán ròng</b>					
CP	% tăng	KL mua	KL bán	KL ròng	GT ròng	CP	% tăng	KL mua	KL bán	KL ròng	GT ròng
STB	-1.2%	182,200	4,681,700	(4,499,500)	(270,406)	CEO	4.3%	370,100	2,524,800	(2,154,700)	(36,427)
DGC	-1.0%	279,920	2,416,900	(2,136,980)	(110,796)	TNG	-1.2%	0	178,300	(178,300)	(4,588)
FPT	2.6%	2,491,203	3,630,422	(1,139,219)	(84,462)	VFS	3.5%	103,100	235,605	(132,505)	(1,979)
NVL	0.7%	657,700	5,851,917	(5,194,217)	(74,332)	HAT	-8.3%	0	40,700	(40,700)	(1,224)
BID	2.4%	1,175,000	2,160,125	(985,125)	(38,445)	NTP	1.5%	0	19,100	(19,100)	(1,051)
NLG	3.3%	696,310	1,815,062	(1,118,752)	(32,641)	C69	0.6%	21,100	52,300	(31,200)	(486)
CII	4.9%	2,336,232	4,031,854	(1,695,622)	(31,927)	SLS	0.0%	0	2,600	(2,600)	(418)
VIC	2.0%	567,710	789,052	(221,342)	(29,142)	VC3	0.8%	22,500	35,600	(13,100)	(346)



**TOP 30 CỔ PHIẾU CÓ GIÁ TRỊ GIAO DỊCH LỚN NHẤT TRONG NGÀY**

Mã CK	Giá (nghìn VNĐ)	Giá trị khớp lệnh (tỷ đồng)	KLGD khớp lệnh (nghìn CP)	Giá trị vốn hoá (tỷ đồng)	KLCP lưu hành hiện tại (triệu CP)	SLCP lưu hành hiện tại (triệu CP)	ROA (%)	ROE (%)	EPS Cơ bản (ng. đồng)	P/E (lần)	P/B (lần)	Khối lượng mua (bán) ròng của NĐTNN (CP)	Room còn lại NĐTNN (CP)
SHB	15.4	1,064	69,864	69,595	4,594	4,594	1%	19%	2,614	5.8	1.0	(1,766,700)	1,226,157,842
HPG	26.5	707	26,890	198,795	7,675	7,675	6%	13%	2,013	12.9	1.5	4,760,566	2,071,953,308
FPT	76.1	684	9,106	126,400	1,704	1,704	12%	24%	5,515	13.5	2.9	(1,139,219)	266,720,355
VIX	16.8	642	39,016	39,205	2,450	2,450	20%	29%	3,419	4.7	1.2	4,702,340	1,415,766,897
SSI	27.1	625	23,327	65,640	2,491	2,491	5%	14%	1,979	13.3	1.7	(536,110)	1,703,266,908
MWG	81.0	612	7,604	115,271	1,468	1,468	9%	23%	4,775	16.4	3.5	826,840	6,581,243
CII	19.1	607	32,534	12,230	672	672	0%	1%	216	84.1	1.0	(1,695,622)	230,011,606
DXG	14.6	602	41,764	15,407	1,112	1,112	1%	1%	228	60.7	0.7	(374,485)	338,234,387
STB	59.9	563	9,373	114,244	1,885	1,885	1%	10%	3,150	19.2	1.9	(4,499,500)	321,040,432
SHS	17.1	452	27,297	14,301	899	899	7%	11%	1,500	10.6	1.1	684,600	378,685,488
PDR	16.4	425	26,482	15,316	998	998	2%	4%	298	51.6	4.5	403,400	434,148,320
CTG	34.8	414	12,084	262,523	7,767	7,767	1%	21%	4,454	7.6	1.5	1,433,610	364,169,960
DCM	48.5	375	7,568	25,729	529	529	12%	19%	3,702	13.1	2.4	1,935,173	212,756,300
HDB	25.3	363	14,619	122,880	5,005	5,005	2%	24%	3,496	7.0	1.6	2,315,498	232,089,979
VCB	58.8	359	6,143	483,794	8,356	8,356	2%	17%	4,210	13.8	2.1	(85,220)	800,641,659
DIG	14.5	350	24,729	10,792	796	796	3%	7%	990	13.7	1.1	56,468	368,409,972
CEO	16.9	341	20,283	9,192	567	567	2%	3%	312	51.9	1.4	(2,154,700)	255,457,345
MBB	26.2	334	12,891	207,819	8,055	8,055	2%	21%	3,325	7.8	1.5	(42,900)	1,460,533
BID	39.9	323	8,204	283,195	7,280	7,280	1%	19%	4,277	9.1	1.5	(985,125)	915,569,144
PC1	29.1	323	11,273	11,639	411	411	5%	13%	2,553	11.1	1.3	(273,320)	140,286,132
NVL	14.3	319	22,264	31,695	2,232	2,232	1%	3%	862	16.5	0.5	(5,194,217)	966,955,127
MSN	73.3	311	4,268	104,251	1,446	1,446	3%	10%	2,710	26.6	2.3	372,830	1,159,391,160
DGC	51.8	305	5,876	19,862	380	380	17%	21%	7,965	6.6	1.3	(2,136,980)	161,586,227
DPM	30.8	301	9,606	21,146	680	680	6%	9%	1,579	19.7	1.8	2,040,900	300,595,109
BSR	27.6	298	10,871	136,449	5,007	5,007	6%	9%	1,036	26.3	2.3	(217,410)	2,354,404,659
VPB	26.5	296	11,269	207,869	7,934	7,934	2%	15%	3,024	8.7	1.2	(75,100)	404,190,710
VIC	132.6	282	2,137	1,001,784	7,706	7,706	1%	9%	1,739	74.8	6.6	(221,342)	3,446,544,888
GEX	36.0	263	7,330	31,945	902	902	2%	6%	1,639	21.6	1.1	107,300	390,869,838
VHM	103.0	262	2,552	415,259	4,107	4,107	6%	18%	10,200	9.9	1.7	365,051	1,740,390,657
TCH	16.7	255	15,432	14,503	912	912	2%	2%	416	38.3	1.0	1,090,100	355,402,845



**TUYÊN BỐ MIỄN TRÁCH NHIỆM**

- ❖ *Tất cả những thông tin nêu trong báo cáo này đã được xem xét cẩn trọng, tuy nhiên Công ty Cổ phần Chứng khoán Tân Việt (TVSI) không chịu bất kỳ một trách nhiệm nào đối với tính chính xác của những thông tin được đề cập đến trong báo cáo này. Các quan điểm, nhận định, đánh giá trong báo cáo này là quan điểm cá nhân của các chuyên viên phân tích mà không đại diện cho quan điểm của TVSI.*
- ❖ *Báo cáo chỉ nhằm cung cấp thông tin mà không hàm ý lời kéo nhà đầu tư mua, bán, hay nắm giữ chứng khoán vì mục đích cá nhân của bên cung cấp. Nhà đầu tư chỉ nên sử dụng báo cáo phân tích này như một nguồn thông tin tham khảo.*
- ❖ *TVSI có thể có những hoạt động hợp tác kinh doanh với các đối tượng được đề cập đến trong báo cáo này. Nhà đầu tư cần lưu ý rằng TVSI có thể có những xung đột lợi ích đối với các nhà đầu tư khi thực hiện báo cáo phân tích này.*

