

# BẢN TIN THỊ TRƯỜNG

22/06/2026

Phòng phân tích & tư vấn đầu tư

contact@tvs.com.vn 

1900 1885 

T17 VCCI Tower, Số 9 Đào Duy Anh, Hà Nội 

# Điểm nhấn giao dịch & quan điểm kỹ thuật

## 01 | Tổng quan thị trường

- **VNINDEX** đóng cửa **1.857,9 điểm** (+33,38 điểm, +1,83%), chỉ số phục hồi bởi sự dẫn dắt của nhóm cổ phiếu Vingroup. **VN30** đóng cửa **1.980,13 điểm (+0,84%)**, mức tăng điểm kém hơn so với VNINDEX do chịu tác động của một số mã cổ phiếu Ngân hàng, Công nghệ, Hóa chất.
- Chỉ số vốn hóa vừa và nhỏ hồi suy giảm nhẹ khi **VNMID** (gần ngưỡng 0%), **VNSML -0,25%.**\*

## 02 | Vận động nhóm ngành

- Nhóm **Bất động sản** tiếp tục được dẫn dắt bởi các cổ phiếu nhà Vingroup như : **VIC +7%, VHM +7%, VRE +4,6%**, phần còn lại của nhóm ngành vẫn kém tích cực, tuy nhiên mức điều chỉnh là thấp, tiêu biểu như : **DXG -2,3%, DXS -1,5%, PDR -0,3%, CEO -1,3%, KDH -2,2%, DIG -1,2%**.
- Nhóm **Dầu khí** tiếp tục duy trì đà hồi phục tích cực, dòng tiền cải thiện, cầu chủ động chiếm ưu thế tại một số cổ phiếu dẫn dắt, nổi bật tại **BSR +1,3%, PVD +3,5%, PVS 1,5%**. Nhóm **Điện, nước & xăng dầu khí đốt** nổi bật với sự bứt phá của cổ phiếu **POW** khi giá tăng **4,3%** và duy trì sức mạnh giá trong suốt phiên giao dịch. Ở nhóm **Xây dựng và Vật liệu**, dòng tiền tham gia nhìn chung khá thận trọng, điểm sáng tại **PC1** với mức tăng **5,9%**, thanh khoản duy trì trên trung bình và đóng cửa tại vùng cao nhất trong ngày. Nhóm **Ngân hàng** dòng tiền tiếp tục có dấu hiệu chậm lại, mức độ lan tỏa không đồng đều, tập trung tại các cổ phiếu : **BID +1,6%, NAB +3,7%, LPB +2,5%, BVB +3,8%**, phần còn lại duy trì mức độ điều chỉnh nhẹ. Nhóm **Dịch vụ tài chính** cũng có dấu hiệu chững lại sau nhịp hồi phục trước đó. Tuy nhiên, dòng tiền vẫn đang có khuynh hướng tìm đến các mã cổ phiếu có nền tảng cơ bản tốt và thanh khoản cao như : **SSI +0,2%, VND 2%, Vci +1,6%, HCM +0,4%, SHS +1,6%**.
- Ở chiều ngược lại, áp lực điều chỉnh tiếp diễn tại nhóm **Công nghệ thông tin**, đáng chú ý như : **FPT -1,3%, ELC -3%, CMG -1,4%**. Áp lực tại các nhóm **Bảo hiểm, Bán lẻ, Hóa chất** là không đáng kể trong phiên, đáng chú ý tại : **BVH -1,2%, MWG -1%, GVR -1,7%**.

## 03 | Thanh khoản giao dịch

- Thanh khoản duy trì mức thấp trên cả HSX và HNX, GTGD khớp lệnh **HSX ~12.261 tỷ, HNX ~706,8 tỷ**.
- Khối ngoại vẫn tiếp đà bán ròng trên HOSE nhưng có dấu hiệu thu hẹp, giá trị bán ròng khoảng **-173,7 tỷ**, tập trung tại **FPT (-206,7 tỷ), VNM (-66,2 tỷ), TCB (-46,7 tỷ), VPB (-42,4 tỷ)**...mua ròng tại các mã **VIC (+375,4 tỷ), VHM (+80,9 tỷ) BID (+76,6 tỷ), POW (+54,9 tỷ)**.

## 04 | Quan điểm kỹ thuật

- **VNINDEX** tiếp đà hồi phục với sự dẫn dắt của các cổ phiếu nhà Vingroup và một số cổ phiếu vốn hóa lớn, thanh khoản duy trì mức thấp, mức độ lan tỏa dòng tiền là kém. Trong trường hợp tích cực, chỉ số có thể hướng lên vùng đỉnh giá cũ tại **1918 điểm**. Ngược lại, dòng tiền thận trọng trước các dữ liệu kinh tế quan trọng của Mỹ trong tuần này (PMI, PCE), có thể trạng thái vận động sẽ giằng co quanh ngưỡng **1800 điểm**.

## Dữ liệu thị trường

	VNI	HNI
<b>Điểm</b>	<b>1.857,91</b>	<b>321,06</b>
- % Δ	1,83	-1,16
- % Δ 1 tuần	3,26	3,26
- % YTD	4,11	29,06
- % YOY	37,86	40,67
- Đỉnh 52 tuần	1.933,1	339,9
- Đáy 52 tuần	1.338,5	225,8
<b>Khối ngoại</b>		
- Mua (nghìn)	1.569,6	26,7
- Bán (nghìn)	-1.743,3	-57,9
- GT ròng (nghìn)	-173,7	-31,3
<b>GTGD</b>		
- Hôm nay	12.261,3	706,8
<b>Độ rộng TT</b>		
- Mã tăng	133	74
- Mã giảm	183	51
- Không đổi	49	72
<b>Định giá</b>		
- P/E	13,70	12,10
- P/B	2,08	1,75

Nguồn : FiinPro-X, TVSI Research

Trích dẫn '\*':

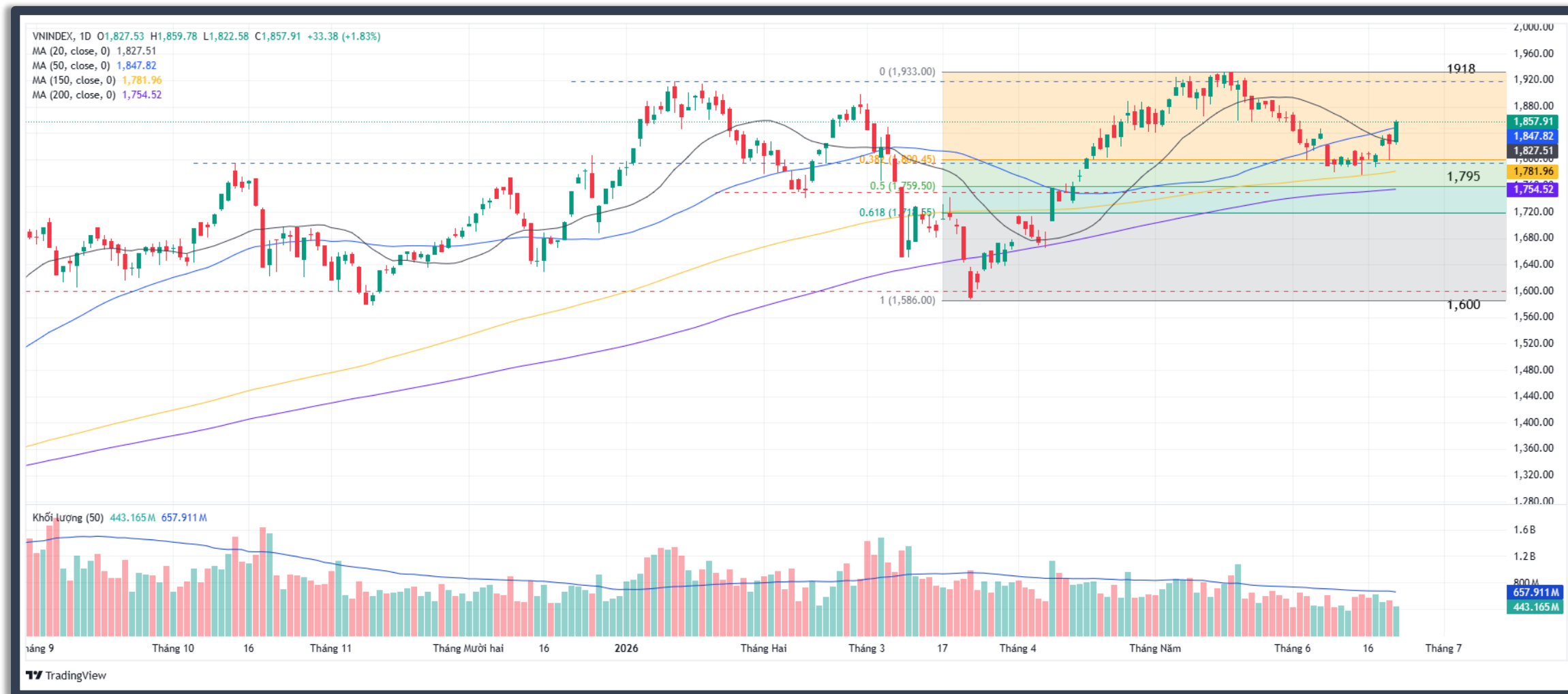
- **VNMID** : là chỉ số vốn hóa đo lường 70 công ty quy mô vừa trong VNAllshare.
- **VNSML** : chỉ số vốn hóa đo lường các công ty quy mô nhỏ trong VNAllshare.
- **VNAllshare** : là chỉ số vốn hóa gồm các cổ phiếu niêm yết trên HOSE đáp ứng sàng lọc về tư cách, free-float và thanh khoản

## 01 | Tin quốc tế

- **Trong lúc Mỹ - Iran đang đàm phán, Tổng thống Trump dọa tái khởi động chiến tranh:** Ông Trump dọa tấn công Iran trở lại khi đàm phán Thụy Sĩ xoay quanh Hormuz, Lebanon và hạt nhân. ([vneconomy](#))
- **Mỹ, Iran nối lại đàm phán tại Geneva:** Vòng đàm phán mới tập trung hạt nhân, ngừng bắn Lebanon, trong bối cảnh Iran tái đóng Hormuz. ([vietnambiz](#))
- **Nóng: Mỹ - Iran đạt tiến triển đàm phán, giá vàng bật tăng:** Hai bên hướng tới thỏa thuận 60 ngày; vàng tăng 0,8% lên 4.189,23 USD/ounce. ([nguoiquansat](#))
- **'Ăn miếng trả miếng': Trung Quốc đưa 10 công ty Mỹ vào danh sách đen, 46 doanh nghiệp bị 'cấm cửa':** Trung Quốc kiểm soát xuất khẩu với 10 công ty Mỹ, cấm hàng lưỡng dụng nguồn gốc Trung Quốc. ([nguoiquansat](#))
- **Giá phân bón lao dốc bất chấp nguy cơ gián đoạn nguồn cung từ Trung Đông:** Giá ure Trung Đông giảm 50% xuống 475 USD/tấn, khi nhu cầu yếu và Trung Quốc nối xuất khẩu. ([tinnhanhchungkhoan](#))

## 02 | Tin trong nước

- **NHNN hút ròng hơn 54.500 tỷ đồng tuần qua, lãi suất liên ngân hàng chạm mức thấp nhiều tháng:** NHNN hút ròng 54.500 tỷ đồng; lãi suất qua đêm liên ngân hàng xuống thấp nhất gần 4 tháng. ([vietnambiz](#))
- **Mỹ liên tiếp khởi xướng 4 cuộc điều tra mới, doanh nghiệp Việt 'nín thở' chờ phán quyết:** MPC cảnh báo 4 điều tra mới của Mỹ có thể ảnh hưởng lợi thế cạnh tranh ngành tôm Việt. ([nguoiquansat](#))
- **Tỷ giá hôm nay 22/6: Giá USD tự do tăng vọt, vượt 26.780 đồng:** USD tự do tăng 170 đồng lên 26.750–26.780 đồng; tỷ giá trung tâm đạt 25.183 đồng. ([nguoiquansat](#))
- **Một tỉnh phía Bắc hút kỷ lục 8 tỷ USD vốn FDI, giữ vững TOP 1 cả nước, vượt cả các 'đại bàng' công nghiệp:** Thái Nguyên hút FDI 8 tỷ USD, dẫn đầu cả nước, tập trung công nghệ cao và điện tử. ([nguoiquansat](#))
- **Phó Thủ tướng: Chuẩn bị quỹ đất sạch để xây nhà cho thuê:** Phó Thủ tướng yêu cầu rà soát quỹ đất, giải phóng mặt bằng phát triển nhà ở cho thuê. ([vietnambiz](#))
- **BSR sắp chi hơn 1.500 tỷ đồng trả cổ tức tiền mặt:** BSR trả cổ tức tiền mặt 3%, chi hơn 1.500 tỷ đồng; ngày đăng ký cuối cùng 12/8. ([vietnambiz](#))
- **Masan High-Tech Materials (MSR) muốn kéo dài vòng đời mỏ Núi Pháo thêm 20-30 năm, bổ sung 115 triệu tấn tài nguyên vonfram đa kim:** MSR công bố tiềm năng 115 triệu tấn tài nguyên, có thể kéo dài khai thác 20–30 năm. ([nguoiquansat](#))
- **3 dự án nhà ở cho thuê đồng loạt khởi công tại Hà Nội: Vinhomes, Him Lam góp mặt:** Hà Nội khởi công 3 dự án nhà cho thuê; Việt Hưng 1.166 căn, Him Lam Long Biên 6.000 căn. ([nguoiquansat](#))
- **Hà Nội chính thức khởi công 5 tuyến đường sắt đô thị do liên danh Vinhomes xây dựng:** Vinhomes - VinSpeed làm tổng thầu EPC 5 tuyến metro, thuộc mạng lưới 18 tuyến dài 979 km. ([nguoiquansat](#))

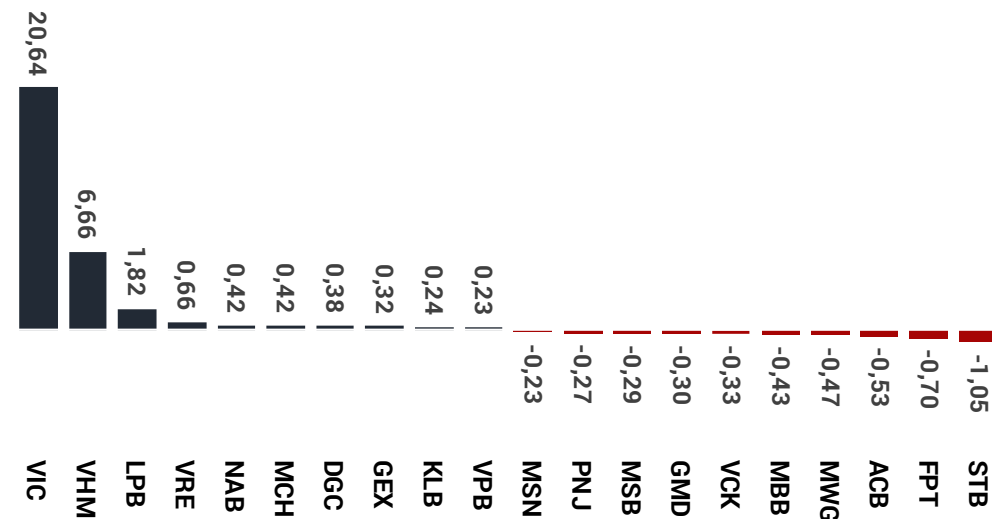


## CHIẾN LƯỢC GIAO DỊCH

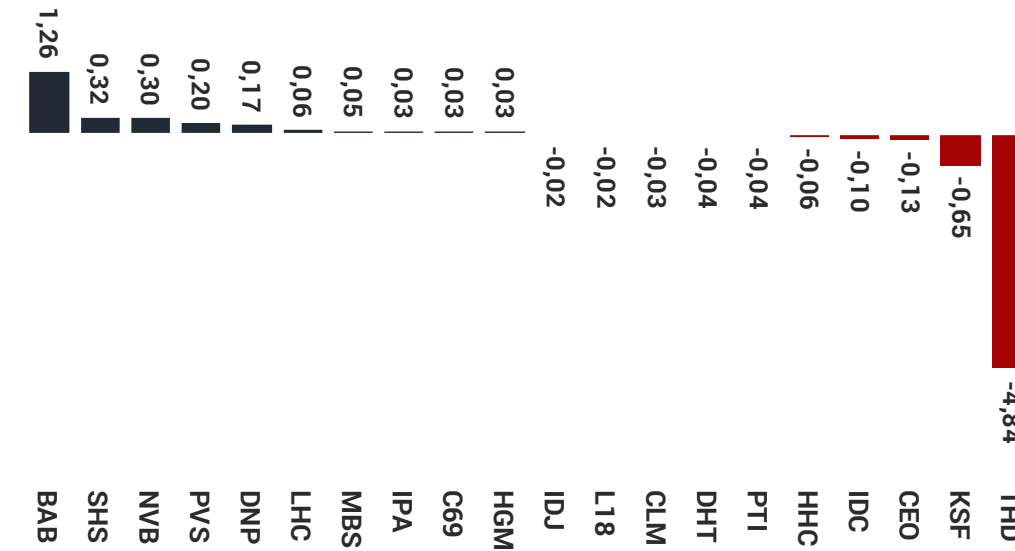
- Nhà đầu tư có thể xem xét gia tăng tỷ trọng có chọn lọc tại các cổ phiếu đang thu hút dòng tiền rõ rệt, duy trì xu hướng tích cực và có nền giá chặt chẽ.
- Các điểm mua bứt phá kháng cự hoặc thoát khỏi nền giá có thể được xem xét trở lại, nhưng cần ưu tiên những trường hợp có thanh khoản cải thiện, lực cầu lan tỏa tốt và không tăng quá xa so với vùng mua hợp lý.
- Hạn chế mua đuổi tại các cổ phiếu đã tăng mạnh trong ngắn hạn hoặc chỉ hồi phục theo tác động từ nhóm vốn hóa lớn, khi chưa có sự xác nhận đồng thuận từ thanh khoản và dòng tiền.

- **VNINDEX** đóng cửa **1.857,9 điểm (+33,38 điểm, +1,83%)**, thanh khoản 443,1 triệu cổ phiếu, thấp hơn phiên liền trước -16%, và thấp hơn KLTB 50 phiên khoảng -32,65%.
- **Hệ thống đo lường sức mạnh tổng hợp TVSI** : điểm kỹ thuật đạt **75/100**, sức mạnh hồi phục tốt nhờ nhóm vốn hóa lớn.
- **Xu hướng vận động:**
  - ✓ Cấu trúc dài hạn tiếp tục giữ trạng thái tích cực. Cấu trúc trung hạn và ngắn hạn cải thiện rõ nét hơn khi chỉ số hồi phục và lấy lại các đường trung bình 20 phiên (SMA20) và 50 phiên (SMA50). Đây là tín hiệu hỗ trợ cho khả năng cân bằng trở lại sau nhịp điều chỉnh đầu tháng 6.
  - ✓ Dù vậy, thanh khoản vẫn là điểm cần theo dõi. Đà hồi phục hiện tại chủ yếu được dẫn dắt bởi nhóm cổ phiếu vốn hóa lớn, đặc biệt là nhóm Vingroup, trong khi mức độ lan tỏa của dòng tiền chưa thật sự đồng đều. Điều này cho thấy lực cầu chủ động chưa mở rộng đủ mạnh trên toàn thị trường, do đó khả năng bứt phá ngay vẫn cần thêm xác nhận từ thanh khoản và độ rộng thị trường trong các phiên tới..
- **Mốc quan trọng:**
  - ✓ Vùng hỗ trợ gần quanh vùng giá **1.800 điểm**, hỗ trợ sâu hơn được xác định quanh **1.755 – 1780 điểm**, tương ứng với vùng hội tụ giữa các đường trung bình dài hạn 150 phiên, 200 phiên và vùng Fibonacci thoái lui tại ngưỡng 38.2% - 50%.
  - ✓ Kháng cự gần tại ngưỡng **1918 điểm** tương ứng với đỉnh cũ gần nhất.
- **Kịch bản tích cực:** Thị trường xuất hiện thêm các thông tin tích cực, kích hoạt cầu mới, thanh khoản cải thiện giúp chỉ số vận động tốt và hướng lên kiểm định vùng kháng cự 1.918 điểm.
- **Kịch bản cơ sở:** VN-Index nhiều khả năng tiếp tục dao động tích lũy trên vùng 1.800 điểm trong ngắn hạn. Thị trường đang cải thiện về mặt điểm số, nhưng thanh khoản thấp và độ lan tỏa chưa đồng đều cho thấy dòng tiền vẫn có phần thận trọng. Bên cạnh đó, các dữ liệu kinh tế quan trọng của Mỹ trong tuần này như PMI và PCE có thể khiến tâm lý nhà đầu tư giữ trạng thái quan sát trước khi mở rộng vị thế.

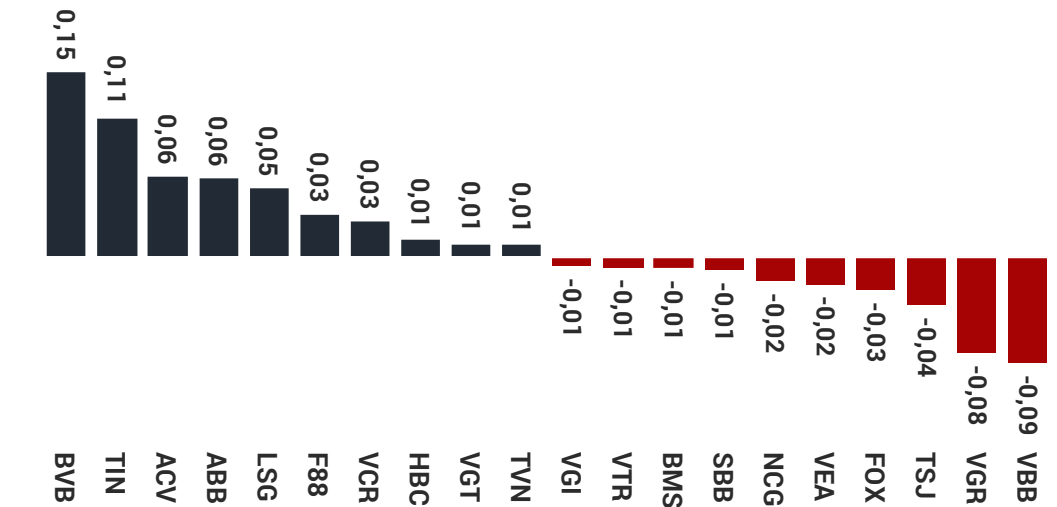
### Mã tác động lên VNINDEX



### Mã tác động lên HNXINDEX



### Mã tác động lên UPINDEX

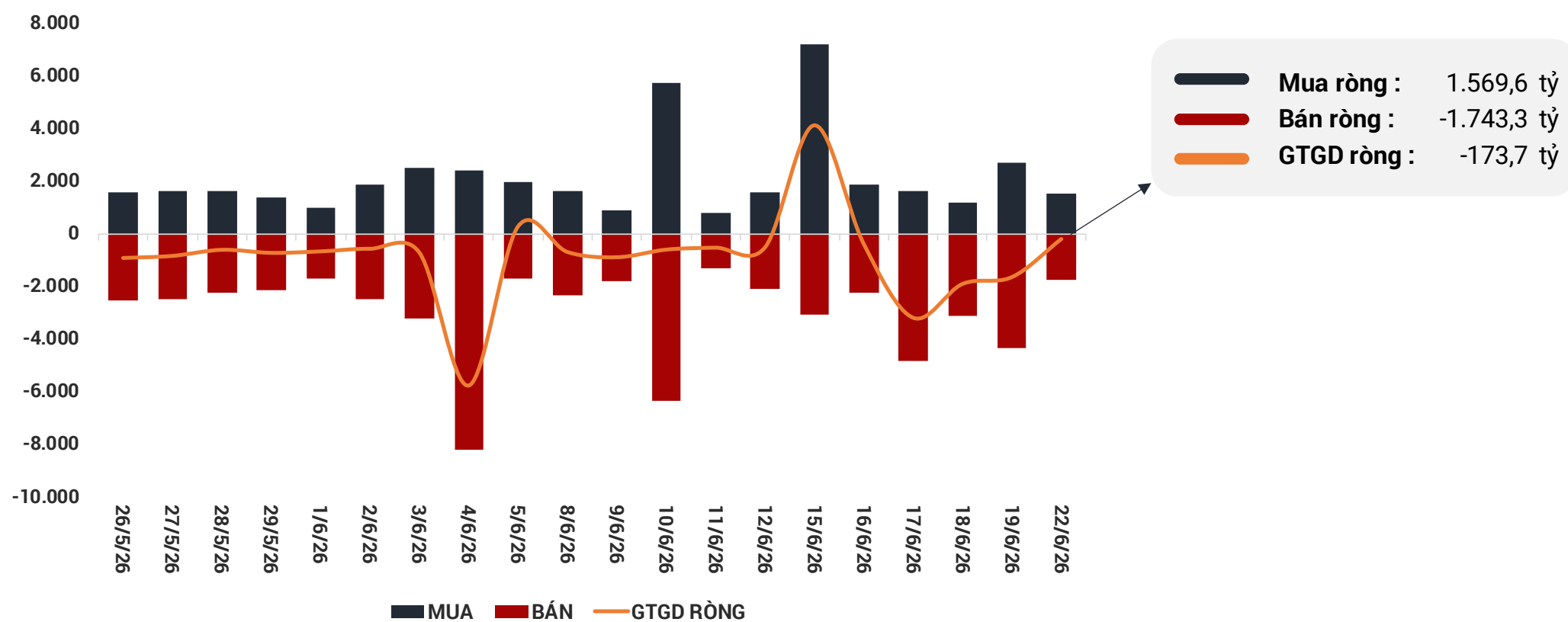


Stt	Chỉ số	22/6/26	19/6/26	18/6/26	17/6/26	16/6/26	15/6/26	12/6/26	11/6/26	10/6/26	9/6/26	8/6/26	5/6/26	4/6/26	3/6/26	2/6/26	1/6/26	29/5/26	28/5/26	27/5/26	26/5/26	25/5/26	22/5/26	21/5/26	20/5/26	19/5/26	18/5/26	15/5/26	14/5/26	13/5/26	12/5/26
1	VN30	64	52	50	47	46	48	37	45	46	49	47	57	54	50	52	56	62	62	75	73	66	69	70	73	72	82	83	86	82	86
2	VN100	69	60	61	55	55	50	40	48	54	49	49	60	61	59	61	58	65	64	75	75	72	69	76	75	85	85	88	92	90	91
3	VNINDEX	75	63	63	53	53	50	52	52	54	50	49	65	65	63	56	62	65	67	74	74	72	74	79	82	85	92	91	91	88	88
4	VNMID	35	35	34	34	33	27	17	17	20	18	18	19	23	19	19	29	27	31	42	38	35	35	45	48	70	66	64	64	70	64
5	VNSML	14	18	25	28	23	17	12	11	11	11	10	10	10	10	11	11	10	11	11	10	11	11	11	15	13	15	13	13	13	11
6	VNXALL	69	61	63	56	56	48	38	38	51	47	45	61	61	57	58	58	65	66	76	76	72	69	73	75	85	85	88	91	90	91
7	VNALL	69	61	61	55	55	48	40	48	54	49	49	60	61	55	61	58	65	64	75	75	72	69	76	75	85	85	88	92	90	91
8	HNXINDEX	84	87	87	87	87	87	83	81	85	84	84	81	85	88	91	91	90	91	83	85	83	77	73	70	68	74	68	66	57	50
9	UPINDEX	85	83	83	85	72	66	60	60	0	38	37	37	46	44	49	42	35	43	53	53	55	46	53	44	53	51	55	53	51	56
10	VNCOND	32	35	40	43	42	35	21	20	21	21	21	24	24	25	25	27	22	25	28	25	24	27	27	22	30	38	45	67	65	63
11	VNCONS	15	20	21	30	30	24	17	17	19	19	15	16	16	16	16	16	19	19	25	30	33	28	28	24	27	31	35	38	34	32
12	VNENE	43	38	38	31	31	31	40	38	40	43	56	56	54	38	38	43	57	45	50	50	55	69	76	76	76	86	78	71	71	60
13	VNFIN	51	51	51	59	50	46	24	24	27	29	27	33	34	30	38	58	61	65	75	75	59	49	55	47	57	71	65	73	73	74
14	VNHEAL	11	16	17	19	19	22	22	19	20	17	16	16	16	19	22	20	22	15	16	15	15	16	19	18	18	18	18	20	21	18
15	VNIND	41	35	45	59	42	42	31	31	35	29	30	33	30	27	25	27	27	29	36	36	38	33	48	55	66	72	68	77	79	77
16	VNIT	12	12	14	18	23	23	27	23	30	23	25	39	49	42	33	13	10	12	14	24	20	30	40	40	33	31	17	23	8	7
17	VNMAT	10	11	12	22	20	24	7	11	10	10	10	14	18	19	15	16	16	21	24	24	21	19	19	19	17	17	17	19	22	25
18	VNREAL	75	64	66	52	58	57	55	53	57	51	57	68	65	63	63	72	78	75	72	81	89	84	87	91	90	90	93	93	89	95
19	VNUTI	77	55	64	55	57	55	55	48	48	47	53	66	64	60	58	70	77	65	70	65	62	67	72	75	73	82	77	65	58	40
20	VNDIAMOND	25	31	38	40	41	33	19	16	20	17	17	28	29	25	18	20	18	22	35	28	19	21	21	22	20	24	29	50	29	24
21	VNFINLEAD	33	37	40	49	37	32	22	21	22	20	22	28	26	25	27	33	38	42	70	55	33	26	38	33	45	63	63	69	67	65
22	VNFINSELECT	51	51	51	59	52	46	24	24	27	29	27	33	34	30	38	56	61	65	75	75	59	49	55	47	57	71	65	73	73	74

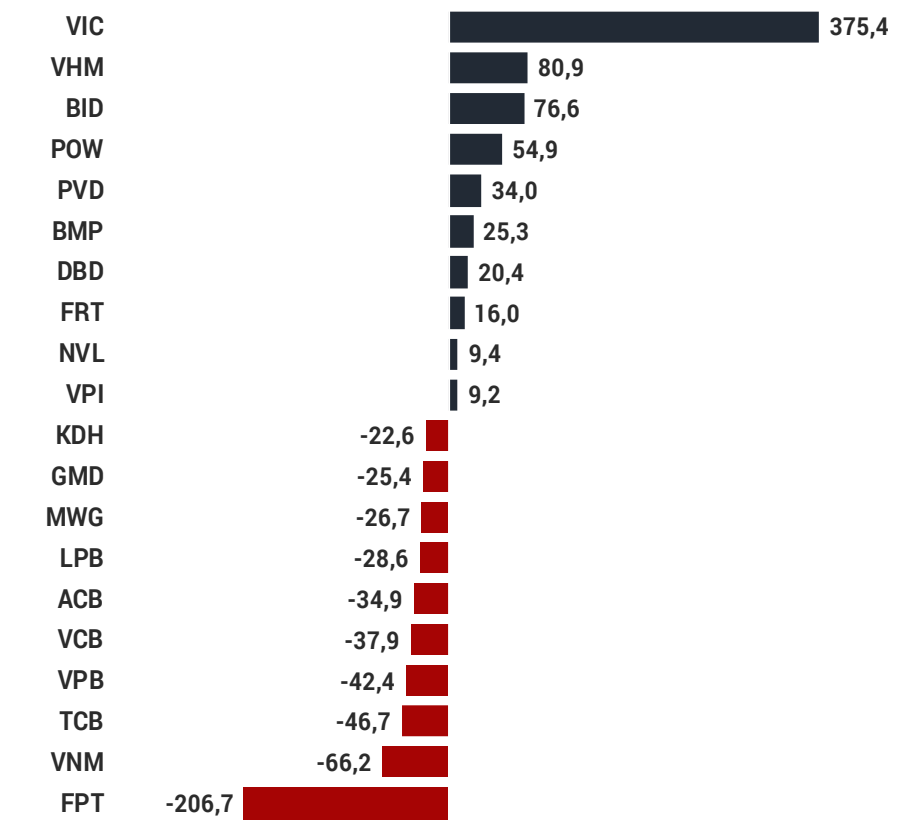
Nguồn : TVSI Research, điểm chỉ số được tính trên thang điểm từ 1 đến 100, điểm càng cao thì chỉ số càng mạnh tương ứng với mã màu thay đổi từ đỏ đến vàng đến xanh.

# Giá trị giao dịch khối ngoại

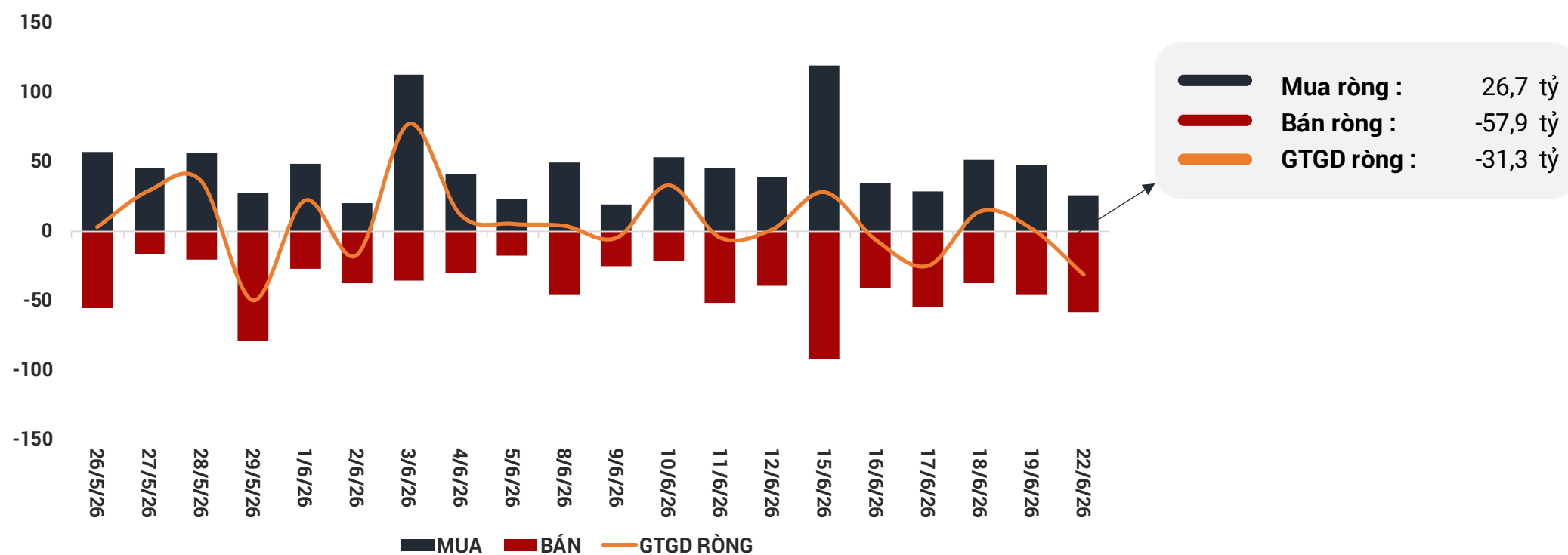
### Giao dịch khối ngoại trên sàn HSX (tỷ đồng)



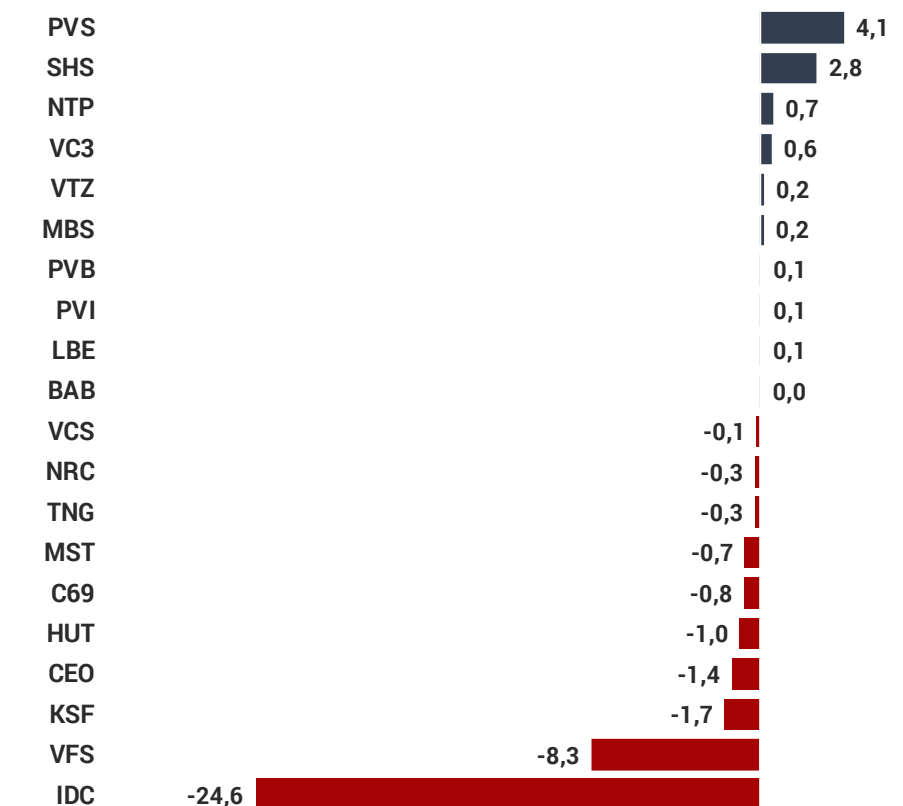
### Các mã mua bán ròng lớn nhất trên sàn HSX (tỷ đồng)



### Giao dịch khối ngoại trên sàn HNX (tỷ đồng)

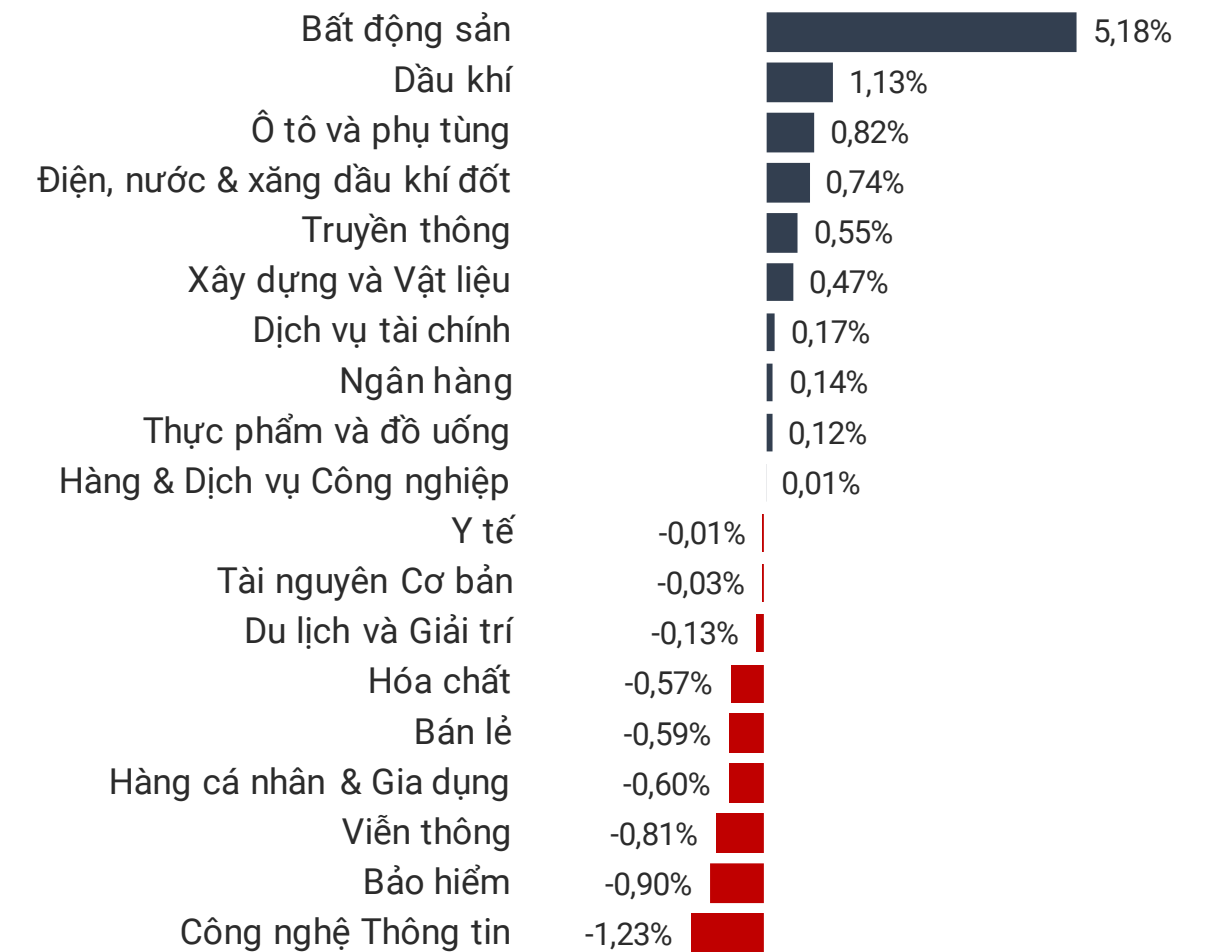


### Các mã mua bán ròng lớn nhất trên sàn HNX (tỷ đồng)



## Diễn biến nhóm ngành trong ngày

Ngành cấp 2	% Δ	% Δ W	% Δ M	% Δ 3M	% Δ 6M	% Δ 12M	% Δ YTD	P/E	P/B	GTGD (tỷ)
Ngân hàng	0,14%	0,02%	-0,61%	6,39%	2,00%	20,50%	2,66%	9,2	1,5	3.440
Bất động sản	5,18%	10,69%	1,80%	44,78%	27,03%	141,12%	16,99%	23,5	3,4	3.263
Dịch vụ tài chính	0,17%	1,66%	0,99%	4,38%	0,99%	27,81%	6,30%	14,0	1,8	2.168
Thực phẩm và đồ uống	0,12%	-0,78%	-1,28%	-3,64%	-11,05%	8,57%	-9,80%	15,3	2,6	1.636
Hàng & Dịch vụ Công nghiệp	0,01%	-0,20%	-1,35%	4,53%	-1,34%	1,49%	-1,53%	13,5	2,2	976
Xây dựng và Vật liệu	0,47%	1,04%	0,16%	-2,44%	-5,46%	6,33%	-2,73%	12,0	1,3	758
Công nghệ Thông tin	-1,23%	-3,62%	-4,41%	-4,49%	-23,26%	-26,40%	-24,04%	13,1	2,6	690
Dầu khí	1,13%	1,01%	-8,61%	-6,72%	36,09%	58,08%	33,72%	12,0	1,7	620
Hóa chất	-0,57%	-0,95%	-3,34%	1,54%	12,12%	3,98%	15,13%	14,4	1,7	454
Điện, nước & xăng dầu khí đốt	0,74%	0,13%	-1,23%	-1,71%	11,62%	11,89%	3,48%	12,3	1,7	414
Bán lẻ	-0,59%	-0,72%	-1,32%	-3,10%	-6,01%	14,88%	-8,71%	13,9	3,0	410
Tài nguyên Cơ bản	-0,03%	-1,27%	-1,25%	-0,43%	7,08%	17,36%	9,26%	12,3	1,5	371
Du lịch và Giải trí	-0,13%	1,37%	2,73%	13,80%	-10,17%	8,48%	-9,81%	23,7	4,2	273
Hàng cá nhân & Gia dụng	-0,60%	0,93%	-0,22%	-7,56%	0,82%	10,28%	-0,16%	8,9	1,3	129
Ô tô và phụ tùng	0,82%	2,01%	1,16%	-1,46%	-3,98%	10,26%	1,12%	6,2	1,2	75
Y tế	-0,01%	0,38%	-0,34%	-5,23%	-4,00%	-0,31%	-3,72%	15,6	1,5	60
Viễn thông	-0,81%	-1,07%	-5,28%	2,67%	26,57%	24,98%	24,89%	22,4	5,8	33
Truyền thông	0,55%	0,19%	9,76%	6,94%	-1,86%	3,92%	-1,78%	30,6	2,0	23
Bảo hiểm	-0,90%	0,11%	-5,01%	-7,86%	2,54%	24,72%	2,01%	13,6	1,6	22



Nguồn : FiinPro-X

- Các nhóm ngành có vận động tích cực trong phiên gồm : Bất động sản, Dầu khí, Điện, nước & xăng dầu khí đốt, Truyền thông, Xây dựng & vật liệu,...Điều chỉnh mạnh tại Công nghệ thông tin, Bảo hiểm.
- Nhóm **Bất động sản** tiếp tục được dẫn dắt bởi các cổ phiếu nhà Vingroup như : **VIC +7%, VHM +7%, VRE +4,6%**, phần còn lại của nhóm ngành vẫn kém tích cực, tuy nhiên mức điều chỉnh là thấp, tiêu biểu như : **DXG -2,3%, DXS -1,5%, PDR -0,3%, CEO -1,3%, KDH -2,2%, DIG -1,2%**...
- Nhóm **Dầu khí** tiếp tục duy trì đà hồi phục tích cực, dòng tiền cải thiện, cầu chủ động chiếm ưu thế tại một số cổ phiếu dẫn dắt, nổi bật tại **BSR +1,3%, PVD +3,5%, PVS 1,5%**.
- Nhóm **Điện, nước & xăng dầu khí đốt** nổi bật với sự bứt phá của cổ phiếu **POW** khi giá tăng **4,3%** và duy trì sức mạnh giá trong suốt phiên giao dịch. Ở nhóm **Xây dựng và Vật liệu**, dòng tiền tham gia nhìn chung khá thận trọng, điểm sáng tại **PC1** với mức tăng **5,9%**, thanh khoản duy trì trên trung bình và đóng cửa tại vùng cao nhất trong ngày.
- Nhóm **Ngân hàng** dòng tiền tiếp tục có dấu hiệu chậm lại, mức độ lan tỏa không đồng đều, tập trung tại các cổ phiếu : **BID +1,6%, NAB +3,7%, LPB +2,5%, BVB +3,8%**, phần còn lại duy trì mức độ điều chỉnh nhẹ. Nhóm **Dịch vụ tài chính** cũng có dấu hiệu chững lại sau nhịp hồi phục trước đó. Tuy nhiên, dòng tiền vẫn đang có khuynh hướng tìm đến các mã cổ phiếu có nền tảng cơ bản tốt và thanh khoản cao như : **SSI +0,2%, VND 2%, Vci +1,6%, HCM +0,4%, SHS +1,6%**.
- Ở chiều ngược lại, áp lực điều chỉnh tiếp diễn tại nhóm **Công nghệ thông tin**, đáng chú ý như : **FPT -1,3%, ELC -3%, CMG -1,4%**. Áp lực tại các nhóm **Bảo hiểm, Bán lẻ, Hóa chất** là không đáng kể trong phiên, đáng chú ý tại : **BVH -1,2%, MWG -1%, GVR -1,7%**.

## TOP 5 cổ phiếu đột phá

Mã	Giá	% Δ	KLGD	P/E	P/B
VRE	30,7	4,6%	11.475.200	9,7	1,3
PC1	22,5	5,9%	8.393.900	7,5	1,3
PVD	32,2	3,5%	5.400.900	14,5	1,0
LPB	49,2	2,5%	4.247.700	12,8	2,9
BVB	13,8	3,8%	3.858.800	16,1	1,1

## TOP 5 cổ phiếu tăng giá

Mã	Giá	% Δ	KLGD	P/E	P/B
VHM	5473,4	7,0%	5.473.400	9,2	2,3
VIC	3513,4	7,0%	3.513.400	136,4	10,7
TPC	937,2	6,9%	937.200	23,3	0,4
CMS	252,3	10,0%	252.300	5,6	0,6
BAB	160,9	9,8%	160.900	10,7	1,0

## TOP 5 cổ phiếu giảm giá

Mã	Giá	% Δ	KLGD	P/E	P/B
TSA	14,9	-6,9%	118.400	20,5	1,4
CIG	6,9	-7,0%	73.100	4,1	1,0
VRC	12,0	-6,6%	72.200	-66,8	0,7
VGR	85,5	-13,6%	47.500	16,1	8,1
CAG	6,1	-9,0%	29.900	33,7	0,6

## TOP 5 cổ phiếu giá trị

Mã	Giá	% Δ	GTGD(Tỷ)	P/E	P/B
VHM	155,4	7,0%	837,9	9,2	2,3
VIC	219,8	7,0%	761,4	136,4	10,7
FPT	70,6	-1,3%	654,8	12,6	3,1
SHB	13,7	-0,4%	599,6	5,3	1,0
VIX	17,4	-0,3%	466,8	5,7	2,0

## TOP 5 cổ phiếu khối lượng

Mã	Giá	% Δ	KLGD(triệu)	P/E	P/B
SHB	13,7	-0,4%	43,864	5,3	1,0
VIX	17,4	-0,3%	26,886	5,7	2,0
VND	18,1	2,0%	18,664	12,3	1,3
POW	14,5	4,3%	15,926	12,4	1,1
NVL	13,0	0,4%	14,295	9,2	0,7

## TOP 5 cổ phiếu NĐTNN

Mã	Giá	% Δ	KLGD	P/E	P/B
POW	14,5	4,3%	15.925.700	12,4	1,1
BID	42,5	1,6%	4.870.900	9,5	1,6
VIC	219,8	7,0%	3.513.400	136,4	10,7
PVD	32,2	3,5%	5.400.900	14,5	1,0
NVL	13,0	0,4%	14.295.400	9,2	0,7

## TOP 5 cổ phiếu vượt đỉnh 3 tháng

Mã	Giá	% Δ	KLGD	Đỉnh 3M	P/E	P/B
BVB	13,8	3,8%	3.858.800	13,5	16,1	1,1
NAB	12,8	3,7%	3.270.600	12,6	5,6	1,1
KLB	15,5	5,4%	1.385.800	15,2	4,3	1,0
HSL	7,8	4,1%	566.300	7,8	71,0	0,6
TVC	9,9	2,1%	240.700	9,7	20,0	0,6

## TOP 5 cổ phiếu phá đáy 3 tháng

Mã	Giá	% Δ	KLGD	Đáy 3M	P/E	P/B
DPM	23,5	-0,2%	2.820.100	23,5	13	1,4
SCS	49,6	-1,4%	265.600	49,9	6,8	2,9
SMC	10,5	-0,9%	256.100	10,6	4	0,7
FOX	76,4	-2,0%	172.500	76,5	16,3	4,9
IMP	44,2	-2,9%	35.000	45,0	19,6	2,9

# Danh sách cổ phiếu theo dõi

TT	Mã CK	Nhóm ngành	Giá (nghìn VNĐ)	KLTB 50P	% Δ	% Δ 20P	% Δ 50P	% Δ YTD	Đỉnh 52W	Đáy 52W	RS_Rating	EPS (TTM)	P/E (TTM)	P/B (TTM)	ROE % (TTM)	ROA % (TTM)
1	VIC	Bất động sản	219,8	3.854.526	6,96	0,46	43,29	34,85	232,0	42,6	99	1.468	95,3	7,3	8,0%	1,2%
2	PET	Bán lẻ	55	962.258	-0,9	13,17	11	64,19	57,9	23,1	99	2.419	20,1	2,1	11,3%	2,2%
3	VHM	Bất động sản	155,4	5.788.992	6,95	-2,08	26,34	32,26	173,3	69,1	98	10.200	11,6	2,0	19,0%	6,2%
4	C69	Xây dựng và Vật liệu	18,5	730.564	2,78	3,35	15,63	45,67	20,2	6,0	98	653	24,2	1,4	5,8%	3,0%
5	BSR	Dầu khí	26,4	12.875.716	1,34	-6,38	2,72	62,96	39,6	10,9	97	1.041	24,9	2,1	9,0%	6,0%
6	TVN	Tài nguyên Cơ bản	11,6	923.266	0	0	38,1	56,76	12,3	7,0	97	806	10,2	0,6	6,4%	2,1%
7	MSR	Tài nguyên Cơ bản	39,8	1.382.068	0,76	0,25	-15,68	60,48	57,0	17,8	96	10	4655,4	4,3	0,1%	0,0%
8	MSB	Ngân hàng	15,55	14.586.572	-1,58	7,61	27,46	24,4	15,9	9,9	95	1.804	6,3	0,8	14,2%	1,6%
9	VJC	Du lịch và Giải trí	139,5	1.218.762	-0,71	4,35	7	-11,7	169,2	66,8	95	3.728	44,4	4,0	10,1%	1,8%
10	STB	Ngân hàng	71,2	5.967.604	-1,52	1,71	7,88	18,67	76,8	45,7	94	3.150	19,4	1,9	10,3%	0,7%
11	HCM	Dịch vụ tài chính	28,35	9.321.990	0,35	0,71	11,61	27	30,5	19,1	94	1.454	16,2	1,8	9,4%	3,0%
12	LPB	Ngân hàng	49,2	1.301.148	2,5	-8,89	9,61	24,26	55,1	29,6	93	3.824	10,9	2,7	25,2%	2,1%
13	PVD	Dầu khí	32,15	3.598.538	3,54	7,17	-2,43	13,01	45,5	18,8	93	1.868	18,4	1,1	6,4%	4,0%
14	GEE	Hàng & Dịch vụ Công nghiệp	91,6	1.322.480	-1,51	-17,05	-19,72	-32,12	137,8	50,9	92	8.918	23,4	9,5	45,2%	22,3%
15	DHC	Tài nguyên Cơ bản	33,25	226.076	1,06	6,2	6,2	12,07	36,9	21,5	91	4.069	8,6	1,5	18,7%	11,5%
16	GVR	Hóa chất	34,5	3.483.048	-1,71	0,58	3,92	29,7	46,5	24,2	91	1.330	24,1	2,3	9,7%	6,3%
17	POW	Điện, nước & xăng dầu khí đốt	14,5	11.311.582	4,32	6,23	11,54	13,28	16,9	10,6	90	855	15,0	1,2	7,3%	2,9%
18	PSD	Bán lẻ	16,9	52.874	-1,17	0	-1,17	8,33	19,8	11,6	90	2.761	6,1	1,2	22,1%	3,8%
19	BFC	Hóa chất	56,8	245.800	0	-2,24	1,07	33,65	77,9	39,9	89	5.420	10,6	2,4	23,5%	8,6%
20	GAS	Điện, nước & xăng dầu khí đốt	81,7	1.857.240	0,62	-0,37	2,25	9,08	131,5	56,0	89	4.730	16,6	2,9	18,0%	13,0%
21	VGI	Viễn thông	89,7	647.004	-0,55	-4,98	-4,78	28,33	142,0	59,5	88	3.056	30,6	6,9	24,6%	12,8%
22	DRI	Hóa chất	14,4	668.052	-1,37	4,35	10,77	9,09	16,8	9,7	87	2.150	5,9	1,3	24,5%	18,7%
23	GMD	Hàng & Dịch vụ Công nghiệp	75,6	1.160.894	-1,82	1,34	4,43	25,89	87,0	51,4	87	4.173	17,7	2,4	13,8%	9,3%
24	PVT	Hàng & Dịch vụ Công nghiệp	20,5	5.515.846	0,99	2,38	2,38	19,81	29,8	15,0	86	2.208	9,8	1,2	12,7%	4,9%
25	GEX	Hàng & Dịch vụ Công nghiệp	30,65	12.924.748	2,17	-9,99	13,39	0,56	45,3	21,5	86	1.638	22,1	1,8	9,3%	2,3%
26	VRE	Bất động sản	30,7	7.671.858	4,6	-6,4	11,23	-6,4	45,2	23,5	85	2.837	9,6	1,3	14,3%	11,1%
27	PHR	Hóa chất	64,2	448.170	-1,23	-3,17	1,9	8,81	74,7	48,7	85	3.529	17,9	2,1	12,3%	7,9%
28	PVS	Dầu khí	39,6	3.590.510	1,54	4,21	3,66	14,45	56,4	26,4	84	3.616	11,1	1,4	12,7%	5,0%
29	BMP	Xây dựng và Vật liệu	151,5	167.164	4,34	8,68	20,28	-8,61	180,6	114,6	83	15.010	8,6	3,7	44,1%	37,4%
30	HDB	Ngân hàng	25,25	10.910.742	0,4	-4,36	-4,17	-9,66	30,0	16,7	83	3.501	7,3	1,7	25,4%	2,0%

Nguồn : Danh sách 30 cổ phiếu theo tiêu chí RS\_Rating >70, có xét trên yếu tố ngắn hạn (3M), trung hạn (6M-9M) và dài hạn (12M)

# Miễn trừ trách nhiệm

- Báo cáo này được viết và phát hành bởi Công ty Cổ phần Chứng khoán Tân Việt (TVSI), Các thông tin, tuyên bố, dự báo trong báo cáo này dựa trên các nguồn thông tin mà TVSI coi là đáng tin cậy vào thời điểm công bố. Tuy nhiên, TVSI không chịu bất kỳ trách nhiệm về độ chính xác của những thông tin này.
- Quan điểm, dự báo và những ước lượng trong báo cáo này chỉ thể hiện ý kiến của tác giả tại thời điểm phát hành, những quan điểm này không thể hiện quan điểm chung của Công ty Cổ phần Chứng khoán Tân Việt và có thể thay đổi mà không cần thông báo trước.
- Báo cáo này chỉ nhằm mục đích cung cấp thông tin cho các nhà đầu tư cá nhân của Công ty cổ phần chứng khoán Tân Việt và không mang tính chất mời chào mua hay bán bất kỳ chứng khoán nào được thảo luận trong báo cáo này. Các nhà đầu tư nên có các nhận định độc lập về thông tin trong báo cáo này, xem xét các mục tiêu đầu tư cá nhân, tình hình tài chính và nhu cầu đầu tư của mình, tham khảo ý kiến tư vấn từ các chuyên gia trước khi tham gia vào bất kỳ giao dịch nào với cổ phiếu của (các) công ty được đề cập trong báo cáo này. TVSI không chịu trách nhiệm về bất cứ kết quả nào phát sinh từ việc sử dụng nội dung của báo cáo dưới mọi hình thức.
- Báo cáo này là sản phẩm thuộc sở hữu của Công ty Cổ phần Chứng khoán Tân Việt, người sử dụng không được phép sao chép, chuyển giao, sửa đổi, đăng tải lên các phương tiện truyền thông mà không có sự đồng ý bằng văn bản của TVSI.

# Thông tin liên hệ



Quét mã QR để mở tài khoản

## 01 | TRỤ SỞ CHÍNH

- Tầng 17, Tòa nhà VCCI, Số 9 Đào Duy Anh, Phường Kim Liên, TP.Hà Nội
- Tel: (0243) 728 0921 | Fax: 024 3728 0920
- Email: contact@tvsi.com.vn

## 02 | CHI NHÁNH HẢI PHÒNG

- Tầng 1, Toà nhà Akashi, Số 10 Lô 2A Lê Hồng Phong, Phường Ngô Quyền, TP.Hải Phòng
- Tel: (0225) 375 7559 | Fax: 022 5375 7560

## 03 | CHI NHÁNH ĐÀ NẴNG

- Số 115 Lê Lợi, Phường Hải Châu, TP. Đà Nẵng
- Tel: (0236) 375 2282 | Fax: 023 6375 2283

## 04 | CHI NHÁNH HỒ CHÍ MINH

- Tầng 3-4-5, Số 66 Phó Đức Chính, Phường Bến Thành, TP.Hồ Chí Minh
- Tel: (0283) 838 6868 | Fax: 028 3920 7542